

# งานศึกษาผลกระทบเชิงเศรษฐกิจและสังคม จากการท่องเที่ยวชุมชนสู่ความยั่งยืน

สำนักงานส่งเสริมวิสาหกิจขนาดกลางและขนาดย่อม (สสว.)  
ฝ่ายวิเคราะห์สถานการณ์และเตือนภัยทางเศรษฐกิจ (ฟวต.)



## หลักการและเหตุผล

ในปี 2566 สสว. โดย ฟวต. วิเคราะห์สถานการณ์ว่าการฟื้นตัวของเศรษฐกิจไทยที่ปรับตัวดีขึ้นจากปีก่อน เป็นการเพิ่มขึ้นในธุรกิจที่เกี่ยวข้องกับการท่องเที่ยวเป็นหลัก จากจำนวนนักท่องเที่ยวทั้งในประเทศและต่างประเทศ และยังมีแนวโน้มที่ดีขึ้นต่อเนื่อง ซึ่งธุรกิจที่ได้รับผลประโยชน์โดยตรงคือธุรกิจที่พักแรม

และในปี 2566 ฟวต. ได้ให้ความสำคัญกับหลักการและแนวคิดการพัฒนา SME สู่ความยั่งยืน ซึ่งธุรกิจที่พักสัมพัทธ์วัฒนธรรมชนบท เป็นหนึ่งในธุรกิจที่เกี่ยวข้องกับความยั่งยืนหลายมิติ โดยเฉพาะมิติด้านเศรษฐกิจและสังคม จึงเป็นที่มาของงานศึกษาฯ เพื่อให้ทราบถึงผลกระทบเชิงเศรษฐกิจและสังคมจากการท่องเที่ยว เพื่อกำหนดมาตรการส่งเสริมได้ชัดเจนยิ่งขึ้น

## กรอบการศึกษา

งานศึกษาฯ ใช้วิธีการศึกษาทั้งเชิงปริมาณและเชิงคุณภาพร่วมกัน โดยในเชิงปริมาณเป็นการคำนวณมูลค่าทางเศรษฐกิจจากข้อมูลทุติยภูมิ และเชิงคุณภาพเป็นการศึกษาข้อมูลเชิงลึกจากข้อมูลปฐมภูมิ ที่เกิดจากลงพื้นที่สัมภาษณ์ผู้มีส่วนได้ส่วนเสียทั้งทางตรงและทางอ้อม ซึ่งธุรกิจที่ศึกษาคือธุรกิจที่พักสัมพัทธ์วัฒนธรรมชนบท (TS:55103)

## พื้นที่ศึกษา

- ชุมชนตลาดโรงพักเก่าสรรพยา จ.ชัยนาท
- ชุมชนท่องเที่ยวเชิงวัฒนธรรมมอญเกาะเกร็ด จ.นนทบุรี
- ชุมชนท่องเที่ยวเชิงอนุรักษ์แม่กำปอง จ.เชียงใหม่

## วัตถุประสงค์

- เพื่อศึกษาผลกระทบเชิงเศรษฐกิจและสังคมจากการท่องเที่ยวชุมชน
- เพื่อศึกษาปัจจัยความสำเร็จที่มุ่งสู่ความยั่งยืนของชุมชน
- เพื่อศึกษากลไกการขับเคลื่อนการท่องเที่ยวชุมชน
- เพื่อกำหนดมาตรการส่งเสริมธุรกิจ

# หลักการและเป้าหมายการพัฒนาที่ยั่งยืน (SUSTAINABLE DEVELOPMENT GOALS : SDGS)



ศึกษาเป้าหมายการพัฒนาที่ยั่งยืน 17 ข้อ ขององค์การสหประชาชาติ เพื่อ กำหนดขอบเขตของงานศึกษา

ที่มา:สถาบันปรีดี พนมยงค์, มูลนิธิมั่นพัฒนา



ประเทศไทยมีกรอบการพัฒนาของตนเองที่กำลังใช้ อยู่เพื่อให้บรรลุเป้าหมายการพัฒนาอย่างยั่งยืน (ปรัชญาเศรษฐกิจพอเพียงเพื่อการพัฒนาที่ยั่งยืน)

# องค์ประกอบของงานศึกษาฯ ตามหลักการและเป้าหมายการพัฒนาที่ยั่งยืนของไทย (ปรัชญาเศรษฐกิจพอเพียงเพื่อการพัฒนาที่ยั่งยืน)



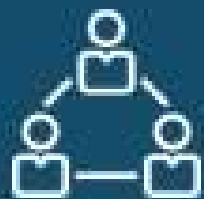
เศรษฐกิจ

ได้แก่ รายได้ ค่าครองชีพ หนี้สิน ฯลฯ



สิ่งแวดล้อม

ได้แก่ ดิน น้ำ อากาศ ป่าไม้ หุ่นยนต์ แร่ธาตุ ฯลฯ



สังคม

ได้แก่ เด็ก ผู้ใหญ่ และคนชราในชุมชน ฯลฯ รวมถึงผู้นำชุมชนและผู้บริหารพื้นที่



วัฒนธรรม

ได้แก่ การแต่งกาย ภาษา วัฒนธรรม ศาสนา ศิลปกรรม ฯลฯ

ในปี **2565** ธุรกิจที่พัสักสัมพันธ์วัฒนธรรมชนบท  
มีการฟื้นตัวถึง

**155% YoY**

และในปี 2566 ยังมีแนวโน้มที่ดีขึ้นต่อเนื่อง

คิดจากการเติบโตของข้อมูลการสำรวจยอดขายรายไตรมาส  
ที่มา:สำนักงานสถิติแห่งชาติ



ที่มา:จากการสัมภาษณ์เชิงลึก



# พฤติกรรมนักท่องเที่ยว เที่ยวที่เปลี่ยนไป นักท่องเที่ยวชาวเอเชีย

พฤติกรรมนักท่องเที่ยวชาวเอเชียที่หันมาเที่ยวประเภท  
สัมผัสวัฒนธรรมชนบท มีลักษณะไม่นิยมพักแบบ  
ค้างคืน หรือพักเพียงระยะสั้นเท่านั้น ขณะที่  
พฤติกรรมการใช้จ่ายต่อหัวสูงกว่ากลุ่มนักท่องเที่ยว  
เที่ยวชาวยุโรป โดยชาวเอเชียให้ความสำคัญกับ  
กิจกรรมที่ต่อเนื่องจากการท่องเที่ยว

## นักท่องเที่ยวชาวไทย กลุ่มคนรุ่นใหม่

พฤติกรรมนักท่องเที่ยวชาวไทยกลุ่มคนรุ่นใหม่  
ที่หันมาเที่ยวประเภทสัมผัสวัฒนธรรมชนบท  
มีลักษณะนิยมพักค้างคืนระยะสั้น และมีกำลังการ  
ใช้จ่ายที่จำกัดกว่ากลุ่มนักท่องเที่ยวแบบครอบครัว  
ขณะที่กลุ่มคนรุ่นใหม่ให้ความสำคัญกับมุมมองถ่ายรูป  
ร้านกาแฟ ร้านอาหาร และกิจกรรมที่ต่อเนื่องจาก  
การท่องเที่ยว



# กรอบแนวคิด ผลกระทบเชิงเศรษฐกิจ 5 ด้าน

---

1 มูลค่าทางเศรษฐกิจ

---

2 รายได้

---

3 มูลค่าเพิ่ม

---

4 หนี้สิน

---

5 การกระจายผลประโยชน์

---

ผู้ประกอบการและการจ้างงาน  
"ที่พัคสัมพัควัฒนธรรมชาติชนบท"

**1,911** ราย (2565)

**4,853** คน (เฉลี่ย 3คน/กิจการ)

ที่พัคสัมพัควัฒนธรรมชาติชนบท เป็นธุรกิจที่มีแค่ SME เท่านั้น และส่วนใหญ่เป็นธุรกิจขนาดย่อย ประเภท บุคคลธรรมดา โดยมีแนวโน้มการจัดตั้งกิจการเพิ่มขึ้นอย่างต่อเนื่อง ซึ่งส่วนใหญ่อยู่ในจังหวัดเชียงใหม่ เลย สมุทรสงคราม เชียงราย กาญจนบุรี เป็นต้น

ที่มา:สำนักงานส่งเสริมวิสาหกิจขนาดกลางและขนาดย่อม(สสว.)





# มูลค่าทางเศรษฐกิจที่พิกสัมพันธ์สวนนธรรมชนบท



## ประเภทบุคคลธรรมดา

รายได้เฉลี่ยของที่พิกสัมพันธ์สวนนธรรมชนบท ประเภทบุคคลธรรมดา ปี 2562 มีค่าเฉลี่ย **887,370** บาท โดยคิดมูลค่าทางเศรษฐกิจได้ **1,631,873,430** บาท

คิดจากข้อมูลการสำรวจยอดขายรายไตรมาสโดย นำค่าเฉลี่ยยอดขายของธุรกิจนำมาคูณกับจำนวนผู้ประกอบการในธุรกิจนั้นของ สสว. ปี 2565



## ประเภทนิติบุคคล

รายได้เฉลี่ยของที่พิกสัมพันธ์สวนนธรรมชนบท ประเภทนิติบุคคล ปี 2562 มีค่าเฉลี่ย **3,693,192** บาท โดยคิดมูลค่าทางเศรษฐกิจได้ **265,909,824** บาท

คิดจากข้อมูลงบการเงินโดยนำค่าเฉลี่ยรายได้ของธุรกิจนำมาคูณกับจำนวนผู้ประกอบการในธุรกิจนั้นของ สสว. ปี 2565



## ส่วนแบ่งทางเศรษฐกิจ

ที่พิกสัมพันธ์สวนนธรรมชนบท มีส่วนแบ่งทางเศรษฐกิจ **13%** โดยมีรายได้ธุรกิจเฉลี่ย 4,580,562 บาท เมื่อเทียบกับรายได้เฉลี่ยของกิจกรรมทางเศรษฐกิจประเภทที่พิกแรมทั้งหมด (TS:55) ที่ 34,905,963 บาท

คิดจากข้อมูลการสำรวจยอดขายรายไตรมาสและข้อมูลงบการเงินโดยนำค่าเฉลี่ยของธุรกิจที่พิกแรมมาหาสัดส่วนของธุรกิจที่พิกสัมพันธ์สวนนธรรมชนบทในวิธีเดียวกัน

# ผลกระทบเชิงเศรษฐกิจจากการท่องเที่ยวชุมชน

1

## รายได้

การท่องเที่ยวชุมชนสามารถสร้างรายได้เสริมให้คนในชุมชนได้เชิงประจักษ์ และหากการท่องเที่ยวชุมชนประสบความสำเร็จ สามารถสร้างรายได้หลักและรายได้เสริมทางอ้อมให้คนในชุมชน

2

## มูลค่าเพิ่ม (ทรัพยากรในชุมชน)

การท่องเที่ยวชุมชนหากประสบความสำเร็จ สามารถทำให้เกิดมูลค่าเพิ่มในสินค้าและบริการในชุมชนได้ ทั้งจากความต้องการและการพัฒนาผลิตภัณฑ์ เช่น การสร้างแบรนด์จากผลิตภัณฑ์เกษตรดั้งเดิม เป็นต้น

3

## หนี้สิน

การท่องเที่ยวชุมชนหากประสบความสำเร็จ สามารถทำให้ปัญหาหนี้สินของคนในชุมชนดีขึ้นได้เชิงประจักษ์

4

## การกระจายผลประโยชน์

การท่องเที่ยวชุมชนหากประสบความสำเร็จ สามารถทำให้ชุมชนข้างเคียงมีรายได้เพิ่มขึ้นเชิงประจักษ์

# ข้อค้นพบ...

แรงขับเคลื่อนที่ก่อให้เกิดการท่องเที่ยวชุมชนและ  
ธุรกิจที่พัฒนาศักยภาพชุมชนบท คือ...

**"ความต้องการ  
ให้คุณภาพชีวิต  
และมีความเป็น  
อยู่ที่ดีขึ้น"**

ซึ่งผลกระทบเชิงเศรษฐกิจจากการท่องเที่ยวชุมชนส่งผลต่อ  
ระบบสาธารณสุขขั้นพื้นฐาน การรักษาพยาบาล  
และการศึกษาให้ดีขึ้น





# กรอบแนวคิด ผลกระทบเชิงสังคม 4 ด้าน

---

1 ประชากร

---

2 อาชีพ

---

3 สุขภาพ

---

4 ความเป็นอยู่

---

# "สังคมผู้สูงอายุ"

ชุมชนในประเทศไทยส่วนใหญ่มีประชากรเป็นผู้สูงอายุ และวัยกลางคนเป็นหลัก โดยในปี 2564 ประเทศไทยได้เป็นประเทศแห่งสังคมผู้สูงอายุอย่างสมบูรณ์ ซึ่งประเด็นดังกล่าวได้ส่งผลกระทบต่อเชิงสังคมหลายมิติ ดังนั้น การแก้ไขปัญหาสังคมผู้สูงอายุจึงเป็นเรื่องที่สำคัญและเร่งด่วน

ที่มา:tnnthailand.com



# ผลกระทบเชิงสังคมจากการท่องเที่ยวชุมชน



## คนรุ่นใหม่ในชุมชน

การท่องเที่ยวชุมชนสามารถทำให้คนรุ่นใหม่กลับมายังชุมชนเพิ่มมากขึ้น  
เชิงประจักษ์ และหากการท่องเที่ยวชุมชนประสบความสำเร็จ สามารถลดการย้ายถิ่นของคนชนบทเข้าสู่เมือง



## อาชีพในชุมชน

การท่องเที่ยวชุมชนหากประสบความสำเร็จสามารถทำให้เกิดอาชีพใหม่ภายในชุมชน  
เช่น ล่าม มัคคุเทศก์ เป็นต้น รวมไปถึงร้านขายของและบริการอื่น ๆ อีกมากมาย



## ความเป็นอยู่ในชุมชน

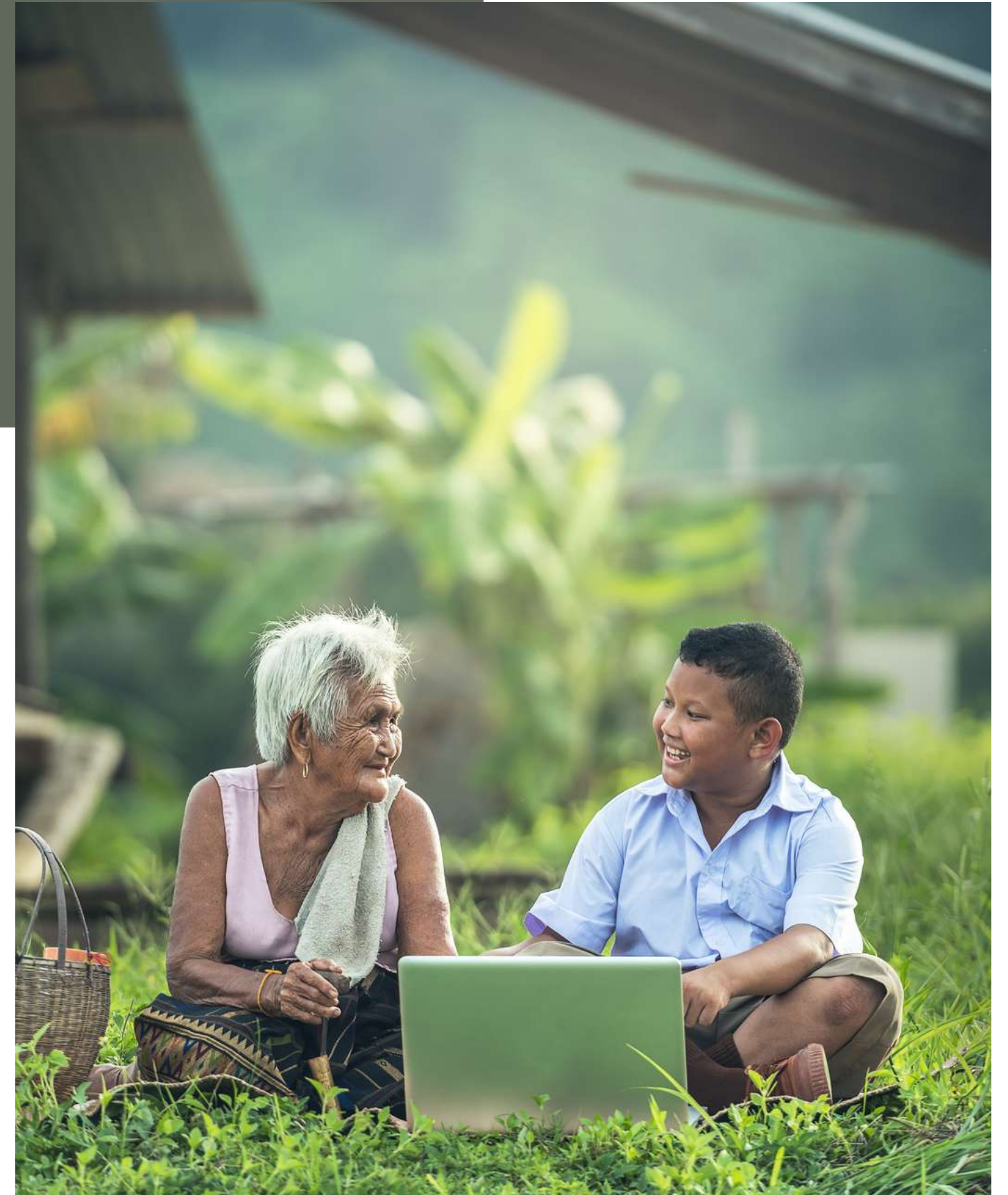
การท่องเที่ยวชุมชนสามารถทำให้คนในชุมชนมีความสุขเพิ่มขึ้นและมีความเป็นอยู่ที่ดีขึ้น  
เชิงประจักษ์ และหากการท่องเที่ยวชุมชนประสบความสำเร็จ สามารถทำให้คนในชุมชนมีคุณภาพชีวิตที่ดีขึ้น

# คุณภาพชีวิต ของคนในชุมชน

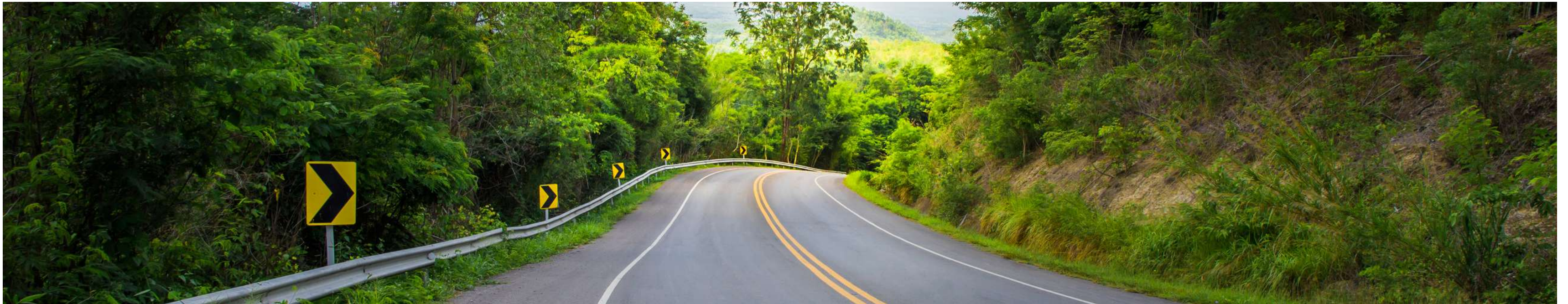
**คุณภาพชีวิตของคนในชุมชนที่ดีขึ้น คือผลลัพธ์ขั้นสุดท้ายของความสำเร็จจากการท่องเที่ยวชุมชน** โดยมีสาเหตุมาจากคนในชุมชนมีความมั่นคงทางด้านการเงินที่เพิ่มขึ้น ซึ่งส่งผลให้คนในชุมชนมีทางเลือกสำหรับการใช้ชีวิตให้ดีขึ้นด้วย

โดยมีตัวอย่างจากงานศึกษาฯ ดังนี้

- ผู้ปกครองเลือกนำบุตรหลานเข้าศึกษาในสถาบันการศึกษาที่มีคุณภาพมากกว่าในชุมชน
- เมื่อคนในครอบครัวมีอาการเจ็บป่วยเกิดขึ้น จะเลือกรักษาในโรงพยาบาลหรือคลินิกที่มีคุณภาพมากกว่าในชุมชน
- คนในชุมชนมีการขยายการอยู่อาศัยที่ดีขึ้น เช่น ต่อเติมที่อยู่อาศัยเดิมและสร้างที่อยู่อาศัยใหม่ทั้งในชุมชนเดิมและภายนอกชุมชน



# ความยั่งยืน ของการท่องเที่ยวชุมชน



ความยั่งยืน หมายถึง ความสามารถในการดำรงสภาพอยู่ได้ต่อไปยังอนาคต ภายใต้เงื่อนไขและข้อจำกัด ตามวงจรการเปลี่ยนแปลงทั้งหลาย ทั้งภายในและภายนอก (ที่มา:forbesthailand)  
ดังนั้น นิยาม "ความยั่งยืน" ของงานศึกษาฯ คือ การท่องเที่ยวชุมชนและธุรกิจที่พิกสัมพันธ์วัฒนธรรมชนบท ที่สามารถดำเนินการได้อย่างมั่นคงต่อไปในอนาคต แม้ไม่ได้รับการส่งเสริมอย่างต่อเนื่องหรือเกิดการเปลี่ยนแปลงภายในชุมชน





## การลงทุนของคนภายนอกชุมชน

จากงานศึกษาพบว่า การท่องเที่ยวชุมชนหากประสบความสำเร็จ สามารถดึงดูดนักลงทุนจากคนภายนอกชุมชนได้ รวมไปถึงการลงทุนจากเอกชนรายใหญ่ ซึ่งส่งผลกระทบโดยตรงต่อความยั่งยืนของการท่องเที่ยวชุมชน เนื่องจากผู้ลงทุนขาดความมีส่วนร่วมกับชุมชน และมองกำไรเป็นเรื่องสำคัญที่สุด ส่วนปัจจัยบวกคือ ทำให้ผู้ประกอบการ SME มีแรงขับเคลื่อนในการแข่งขัน และมีการพัฒนาธุรกิจตามมา ประกอบกับก่อให้เกิดการรวมกลุ่มของผู้ประกอบการในชุมชน



# STRONG

---

ปัจจัยสู่ความเข้มแข็งของชุมชน  
ท่องเที่ยวต่อการลงทุนของคนภายนอก

- มีบันทึกข้อตกลงและกฎภายในชุมชน
- มีการรับมือกับการเปลี่ยนแปลงของผู้นำชุมชน
- มีการกระจายผลประโยชน์อย่างเป็นธรรมต่อคนในชุมชนและชุมชนข้างเคียง

# WEAK

---

ปัจจัยของชุมชนท่องเที่ยวที่อ่อนไหว  
ต่อการลงทุนของคนภายนอก

- ไม่มีบันทึกข้อตกลงและกฎภายในชุมชน
- ไม่มีการรับมือกับการเปลี่ยนแปลงของผู้นำชุมชน
- ไม่มีการกระจายผลประโยชน์ต่อคนในชุมชนและชุมชนข้างเคียงอย่างทั่วถึง
- ขาดการรับช่วงต่อของคนรุ่นใหม่ในชุมชน

## ความเข้มแข็งของชุมชนท้องถิ่น ต่อการลงทุนของคนภายนอก

จากงานศึกษาพบว่า "ผู้นำชุมชน" คือปัจจัยที่สำคัญที่สุดในการทำให้ชุมชนมีความเข้มแข็ง โดยมีตัวอย่างจากงานศึกษาฯ ดังนี้

- กุณเอกชนรายใหญ่กว่านซื้อที่ดินบริเวณใกล้เคียงชุมชนท้องถิ่น แต่ไม่สามารถดำเนินกิจการได้ เนื่องจากผู้นำชุมชนไม่ยินยอมลงนามในหนังสือที่ดิน ส.ค.3
- ผู้ลงทุนภายนอกชุมชนซื้อที่ดินในชุมชน ประกอบกิจการแข่งขันกับคนในชุมชนเดิม และยกเลิกกิจการไป เนื่องจากมีการใช้บกลงโทษตามบันทึกข้อตกลง เช่น ยกเลิกการจ่ายน้ำ เป็นต้น
- กุณเอกชนรายใหญ่ไม่สามารถเข้ามาลงทุนเพื่อดำเนินกิจการได้ เนื่องจากผู้คนในชุมชนไม่ยินยอมให้เช่าที่ดินเพื่อประกอบการ โดยมีสาเหตุมาจากความเคารพในตัวผู้นำชุมชน



# องค์ประกอบด้านสิ่งแวดล้อม หรือทรัพยากรธรรมชาติ

## จากงานศึกษาพบว่า

- สิ่งแวดล้อมหรือทรัพยากรธรรมชาติ คือปัจจัยที่สำคัญที่สุดในการขับเคลื่อนให้ชุมชนทั่วไป เป็นชุมชนท่องเที่ยว
- การส่งเสริมการท่องเที่ยวชุมชน ส่งผลกระทบต่อสิ่งแวดล้อมหรือทรัพยากรธรรมชาติเล็กน้อย ด้านขยะและของเสียเป็นหลัก
- กลไกการขับเคลื่อนเรื่องการจัดการขยะและของเสียที่ดีที่สุด คือองค์การบริหารส่วนพื้นที่ ตามมาด้วยคนในชุมชนที่ให้ความร่วมมือ
- แรงขับเคลื่อนที่ทำให้คนในชุมชน หรือ ผู้ประกอบการ SME มีการจัดการขยะและของเสีย คือการสร้างความตระหนักถึงความสำคัญของสิ่งแวดล้อมหรือทรัพยากรธรรมชาติในชุมชน



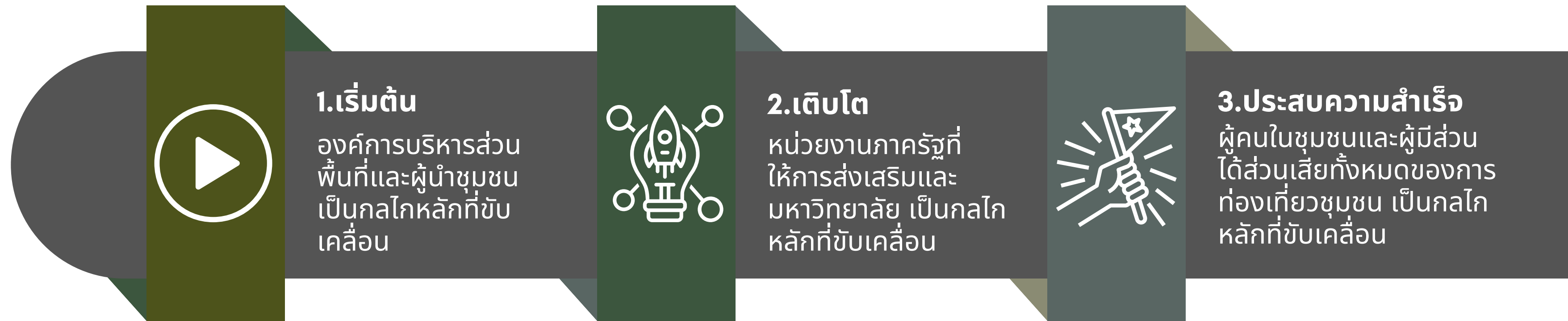


# ข้อค้นพบ.. ความยั่งยืนของ การท่องเที่ยวชุมชน ขึ้นอยู่กับ"ผู้คนในชุมชน"

ปัจจัยสู่ความยั่งยืนของชุมชนท่องเที่ยวมีหลายปัจจัย ดังที่กล่าวไว้ข้างต้น และมีองค์ประกอบเล็กน้อยอีกหลายประการ แต่สามารถสรุปได้ว่า "ผู้คนในชุมชน" คือผู้มีส่วนได้ส่วนเสียกับการท่องเที่ยวชุมชนมากที่สุด จึงเป็นส่วนที่มีความสำคัญที่สุดของความยั่งยืนในการท่องเที่ยวชุมชน และคนรุ่นใหม่ในชุมชนคือตัวแปรสำคัญของความยั่งยืนต่อไป

# กลไกการขับเคลื่อนการท่องเที่ยวยุคใหม่

จากงานศึกษาพบว่า การท่องเที่ยวยุคใหม่ในแต่ละระดับมีกลไกการขับเคลื่อนที่แตกต่างกัน โดยสามารถแบ่งได้เป็น 3 ระดับ คือ ช่วงเริ่มต้น ช่วงเติบโต และช่วงที่ประสบความสำเร็จ ซึ่งในแต่ละระดับและในแต่ละกลไกนั้นต้องขับเคลื่อนโดย "บุคลากรที่มีคุณภาพ"



# องค์ประกอบในการ ขับเคลื่อน การท่องเที่ยวชุมชน

**องค์การบริหารส่วนพื้นที่** มี "งบประมาณ" เป็นองค์ประกอบหลักในการขับเคลื่อน  
**ผู้นำชุมชน** มี "ความเสียสละและการทำงาน  
เชิงรุก" เป็นองค์ประกอบหลักในการขับเคลื่อน  
**หน่วยงานภาครัฐ** มี "งบประมาณ" เป็นองค์ประกอบหลักในการขับเคลื่อน  
**มหาวิทยาลัย** มี "องค์ความรู้" เป็นองค์ประกอบหลักในการขับเคลื่อน  
**ผู้คนในชุมชน** มี "การมีส่วนร่วมและการกระจายผลประโยชน์" เป็นองค์ประกอบหลักในการขับเคลื่อน



# ข้อค้นพบสำคัญ... จากการท่องเที่ยวชุมชน ที่ประสบความสำเร็จ



**"กองทุนสาธารณประโยชน์และบันทึกข้อตกลงใน  
ชุมชน" เป็นเรื่องสำคัญกับชุมชนที่ประสบความสำเร็จ  
จากการท่องเที่ยวชุมชน**

กองทุนสาธารณประโยชน์และบันทึกข้อตกลงในชุมชน ช่วยแก้ปัญหาเรื่อง  
การกระจายผลประโยชน์ และป้องกันการลงทุนของคนภายนอกชุมชนหรือ  
เอกชน แต่ทั้งนี้ต้องขับเคลื่อนโดย ผู้นำชุมชนและผู้คนในชุมชนที่มีศักยภาพ



# ข้อเสนอแนะเชิงนโยบาย

ผู้ขับเคลื่อนโครงการส่งเสริมการท่องเที่ยวชุมชน ควรให้ความสำคัญกับความคิดเห็นของผู้มีส่วนได้ส่วนเสียเป็นอันดับแรก และควรคำนึงถึงผลกระทบต่อชุมชนข้างเคียงประกอบด้วย

ผู้ขับเคลื่อนโครงการ ควรเป็นหน่วยงานที่เล็งร่วมกับมหาวิทยาลัยในพื้นที่ เพื่อให้การขับเคลื่อนโครงการส่งเสริมการท่องเที่ยวชุมชนมีประสิทธิภาพและเกิดประสิทธิผลสูงสุด

ผู้ขับเคลื่อนโครงการ ควรพิจารณาถึงปัจจัยที่ไม่สามารถควบคุมได้ที่อาจกระทบต่อความยั่งยืนของโครงการต่อไป ได้แก่ ผู้นำชุมชน ผู้มีส่วนได้ส่วนเสียทางอ้อม หรือการกระจายผลประโยชน์ เป็นต้น เพื่อกำหนดเป็นแผนรับมือเบื้องต้นที่อาจเกิดขึ้นในอนาคต



# ภาคผนวก

# การกระจายกลุ่มตัวอย่างโดยหลักการ Triangle Theory

ผู้บริหารพื้นที่  
(อบต. และ เทศบาลฯ)  
10 ท่าน

ผู้เกี่ยวข้องทางตรง  
(ผู้ประกอบการและผู้นำชุมชน)  
5 ท่าน



ผู้เกี่ยวข้องทางอ้อม  
(ผู้ประกอบการและชาวบ้านในชุมชน)  
6 ท่าน

**รวมทั้งหมด 21 ท่าน**





