



ศูนย์บริการและ

หน่วยงานของภาครัฐ

พร้อมให้คำปรึกษาเพื่อพัฒนาธุรกิจ SME ให้ก้าวไปได้ไกลยิ่งขึ้น

SME ONE



หากคุณอยากพัฒนาต่อยอดหรือขยายโอกาสทางธุรกิจแต่ไม่รู้จะปรึกษาใครดี เราได้รวบรวมข้อมูลส่วนหนึ่งของศูนย์บริการและหน่วยงานจากภาครัฐ ที่พร้อมช่วยเหลือผู้ประกอบการธุรกิจ SME ทั่วประเทศไทย ซึ่งแต่ละหน่วยงานต่างมีความเชี่ยวชาญและความถนัดเฉพาะด้าน สามารถให้คำปรึกษาทั้งแก่ผู้ประกอบการได้อย่างเจาะลึก ไม่ว่าจะเป็นผู้ประกอบการใหม่ที่เพิ่งเริ่มต้นทำธุรกิจ ไปจนถึงผู้ประกอบการที่ต้องการพัฒนาธุรกิจของคุณให้ต่อยอดไปได้ไกล และยั่งยืนมากยิ่งขึ้น





สารบัญ

ภาคกลาง

- สำนักงานเลขาธิการอกลกเงี้ยว 4
- ศูนย์พัฒนาและวิเคราะห์สมบัติวัสดุ 6
- ห้องปฏิบัติการทดสอบการสลายตัวทางชีวภาพของวัสดุ 8
- สถาบันพลาสติก : ศูนย์ทดสอบและรับรองมาตรฐานผลิตภัณฑ์ 10
- สถาบันพลาสติก : Manufacturing Development 12
- สถาบันหีสสากล (GS1 Thailand) 14
- Central Lab Thai 16

ภาคเหนือ

- อุทยานวิทยาศาสตร์ มหาวิทยาลัยพะเยา 19

ภาคตะวันออก

- ศูนย์ส่งเสริมอุตสาหกรรม ภาค 7 : ให้คำปรึกษาการบริหารธุรกิจ บัญชี และการตลาด 22
- ศูนย์ส่งเสริมอุตสาหกรรม ภาค 7 : บริการออกแบบและพัฒนาผลิตภัณฑ์ บรรจุภัณฑ์ ตรายีนค้ำ 24
- อุทยานวิทยาศาสตร์มหาวิทยาลัยอุบลราชธานี (Sci-Park) : หน่วยบ่มเพาะวิสาหกิจ 26
- อุทยานวิทยาศาสตร์มหาวิทยาลัยอุบลราชธานี (Sci-Park) : โรงงานต้นแบบ 28

ภาคใต้

- ศูนย์ส่งเสริมอุตสาหกรรม ภาค 10 31
- อุทยานวิทยาศาสตร์ มหาวิทยาลัยวลัยลักษณ์ : ศูนย์นวัตกรรมบริการออกแบบ 33
- สำนักบ่มเพาะวิชาการเพื่อวิสาหกิจในชุมชน มหาวิทยาลัยทักษิณ 35

หน่วยงานและศูนย์บริการ เพื่อผู้ประกอบการ

ภาคกลาง





สำนักงานเลขาธิการฉลากเขียว

สัญลักษณ์ความเป็นมิตรต่อสิ่งแวดล้อม

กว่าจะได้ผลิตภัณฑ์สัก 1 ชิ้นนั้น ขั้นตอนกระบวนการต่าง ๆ ในการผลิต จะต้องมีการนำพลังงานในรูปแบบต่าง ๆ มาใช้อย่างหลีกเลี่ยงไม่ได้ และจุดนี้เองที่อาจเป็นส่วนหนึ่ง ที่มีโอกาสทำให้เกิดปัญหามลพิษต่อสิ่งแวดล้อมตามมาด้วย รวมถึงตลอดวัฏจักรชีวิตของผลิตภัณฑ์นั้น เมื่อถูกใช้งานจนเสร็จสิ้นแล้ว จะถูกจัดการอย่างไรต่อไป เพื่อไม่ให้สร้างผลกระทบต่อสิ่งแวดล้อมเพิ่มขึ้น

สร้างความตระหนักรู้เรื่องสิ่งแวดล้อม

ประเด็นด้านสิ่งแวดล้อมเป็นเรื่องที่ทั่วโลกต่างเห็นเป็นเรื่องใหญ่ และให้ความสำคัญเป็นอย่างยิ่ง ทางสถาบันสิ่งแวดล้อมไทยเองก็เช่นกัน มีความต้องการมุ่งเน้นที่จะส่งเสริมและผลักดัน สร้างความตระหนักรู้ให้กับทั้งผู้ประกอบการ และผู้บริโภคได้มีความใส่ใจในเรื่องสิ่งแวดล้อมอย่างยั่งยืน จึงได้มีการทำฉลากรับรองด้านสิ่งแวดล้อม ในชื่อว่า ฉลากเขียว หรือ Green Label Thailand ขึ้น

ฉลากเขียว นั้นเป็นเครื่องหมายรับรอง ที่มีเครือข่ายมาตรฐานเดียวกันกับฉลากสิ่งแวดล้อมจากทั่วโลก เพื่อมอบให้กับองค์กร ผลิตภัณฑ์ และบริการ ที่ให้ความสำคัญกับการดูแลสิ่งแวดล้อม มีความเอาใจใส่ตั้งแต่ต้นทางวัตถุดิบ เข้ามาสู่กระบวนการผลิต ตลอดจนจบกระบวนการชีวิตของผลิตภัณฑ์

โลกรัก เมื่อรักโลก

สินค้าและบริการที่ได้รับการรับรองฉลากเขียวนั้น เรียกได้ว่าเป็นสัญลักษณ์ที่ช่วยเปิดประตูแห่งโอกาสเป็นอย่างมาก ให้กับองค์กร ที่เห็นได้ชัด คือ มีความภาคภูมิใจ เพราะถือว่าเป็นองค์กรที่ได้รับการยอมรับในระดับสากล ผู้บริโภคให้ความเชื่อถือวางใจในผลิตภัณฑ์หรือบริการที่เป็นมิตรต่อสิ่งแวดล้อม ไปจนถึงเปิดกว้างโอกาสในการขยายตลาดออกไปสู่ระดับประเทศ และต่อยอดออกไปสู่ระดับสากลได้อย่างราบรื่นเพราะทั่วโลกพร้อมให้การต้อนรับ อีกทั้งยังได้รับการบรรจุไว้ในบัญชีรายชื่อของกรมควบคุมมลพิษ ว่าเป็นสินค้าและบริการที่เป็นมิตรต่อสิ่งแวดล้อม เพื่อให้ทางภาครัฐสามารถทำการเลือกซื้อได้

ฉลากเขียวยินดีต้อนรับ

การขอรับรองฉลากเขียวนั้นไม่ใช่เรื่องยาก แต่ก็ไม่ใช่เรื่องง่าย ผู้ประกอบการต้องทำการศึกษาข้อกำหนดว่ามีหลักเกณฑ์ตรงหรืออย่างไรบ้าง ซึ่งแตกต่างกันไปตามแต่ละกลุ่มสินค้าและบริการ ซึ่งมีเจ้าหน้าที่ที่พร้อมให้คำแนะนำปรึกษา คอยดูแลกันไปตลอดทุกขั้นตอน ให้ผู้ประกอบการได้ผลิตสินค้าหรือสร้างการบริการที่เป็นมิตรต่อสิ่งแวดล้อม จนกว่าจะสามารถผ่านเกณฑ์ที่กำหนดได้รับการรับรองอย่างถูกต้อง

นอกจากนี้ยังมีการจัดทำโครงการส่งเสริมผู้ประกอบการ SME เพื่อขอการรับรองฉลากเขียว ที่จะช่วยให้คำแนะนำในเรื่องของการจัดเตรียมความพร้อมในทุกด้านตั้งแต่เรื่องจัดเตรียมเอกสาร ไปจนถึงการเตรียมตัวเรื่องต่าง ๆ ของสินค้า โรงงาน สถานประกอบการ หรือองค์กร ฯลฯ ที่สอดคล้องกับเรื่องคุณภาพและสอดคล้องกับด้านสิ่งแวดล้อมให้กับผู้ประกอบการ SME ที่ต้องการขับเคลื่อนตัวเองเข้าสู่ระบบมาตรฐานสิ่งแวดล้อม เพื่อช่วยพัฒนาศักยภาพของผู้ประกอบการให้เติบโตอย่างก้าวกระโดดสู่ระดับสากล



ผู้ที่สนใจสามารถติดต่อได้ที่

สำนักงานเลขานุการฉลากเขียว, มูลนิธิสถาบันสิ่งแวดล้อมไทย
16/151 เมืองทองธานี ถ.บอนด์สตรีท ต.บางพูน อ.ปากเกร็ด จ.นนทบุรี 11120

- โทรศัพท์ 0-2503-3333
- E-mail: greenlabelthailand@tei.or.th
- Website: www.tei.or.th
- Facebook: [greenlabelthailand](https://www.facebook.com/greenlabelthailand)
- Youtube: ฉลากเขียวประเทศไทย
- Line Official: [GreenlabelThailand](https://www.line.me/tw/official/greenlabelthailand)



ศูนย์พัฒนาและ วิเคราะห์สมบัติของวัสดุ

ที่ปรึกษาทางวิศวกรรมเครื่องจักรโรงงานและวัสดุ
เพื่อพัฒนาคุณภาพผลิตภัณฑ์

ศูนย์พัฒนาและวิเคราะห์สมบัติของวัสดุ MPAD

เสริมแกร่งผู้ประกอบการด้วยคุณสมบัติวัสดุ

วัสดุโลหะที่ผู้ประกอบการมีอยู่หรือได้ทำการสั่งเข้ามา จะรู้ได้อย่างไรว่ามีคุณสมบัติครบตามต้องการจริง ๆ และจะรู้ได้อย่างไรว่าวัสดุโลหะเหล่านั้น จะยังคงคุณสมบัติได้อย่างมีประสิทธิภาพ เมื่อต้องถูกนำไปใช้งานอย่างต่อเนื่องต่อไปในอนาคต

ทดสอบไว้ ให้รู้จักคุณสมบัติของวัสดุ

โจทย์ต่าง ๆ ที่เกิดขึ้นในวัสดุโลหะ คือ เรื่องที่ทางศูนย์พัฒนาและวิเคราะห์สมบัติของวัสดุ (ศพว.) มุ่งเน้นให้ความสำคัญที่จะหาคำตอบ ซึ่งหน้าที่หลักของทาง ศพว. ก็จะเป็นการทดสอบคุณสมบัติต่าง ๆ ของโลหะตามโจทย์ที่ได้รับจากผู้ประกอบการ

อีกหน้าที่หนึ่งที่สำคัญไม่แพ้กันก็คือ การตรวจสอบและประเมินอายุการใช้งานของเครื่องจักร ภาชนะรับแรงดันหม้อน้ำ ไปจนถึงโครงสร้างทางวิศวกรรม ซึ่งจะเป็นการตรวจสอบโดยใช้หลักเกณฑ์ทางวิศวกรรมที่ได้มาตรฐานสากล

นอกจากหน้าที่ในการตรวจสอบคุณสมบัติ และตรวจสภาพเครื่องจักรโรงงานต่าง ๆ ยังมีในส่วนของงานวิจัย วิเคราะห์ความเสียหาย รวมไปถึงการให้ความช่วยเหลือในด้านปรับปรุงกระบวนการพัฒนาผลิตภัณฑ์ให้ดียิ่งขึ้น

ตอบโจทย์การผลิตทุกระดับ

ศูนย์พัฒนาและวิเคราะห์สมบัติของวัสดุ ได้มีการให้บริการเพื่อตอบสนองความต้องการในด้านการพัฒนาความรู้ และพัฒนากระบวนการผลิตให้กับภาคอุตสาหกรรมและผู้ประกอบการทุกระดับ ได้แก่

- **ห้องปฏิบัติการตรวจสอบคุณสมบัติวัสดุและวิเคราะห์ความเสียหาย** จะเป็นเรื่องของการวิเคราะห์ ทดสอบ และตรวจสอบวัสดุโลหะ ให้กับทางด้านผลิตภัณฑ์ เครื่องจักรอุปกรณ์ โดยมีการตรวจสอบทั้งแบบทำลายและไม่ทำลาย รวมถึงมีการวิเคราะห์เรื่องความเสียหายให้กับเครื่องจักร อุปกรณ์ต่าง ๆ โครงสร้างทางวิศวกรรม อีกทั้งยังมีเรื่องของการตรวจสอบสภาพการใช้งาน และการประเมินอายุการใช้งาน ว่ามีจุดไหนที่เป็นจุดที่ควรจะต้องสังเกต หรือควรจะต้องไปปรับปรุงเพิ่มเติมให้กับกระบวนการผลิต ให้ผลิตภัณฑ์ของผู้ประกอบการมีคุณภาพมากที่สุด

- ห้องปฏิบัติการตรวจสอบสมรรถนะและความปลอดภัย บริการวิเคราะห์ตรวจสอบอื่น ๆ เพื่อพัฒนาผลิตภัณฑ์ และปรับปรุงทางด้านความปลอดภัย เช่น การวิเคราะห์ความเค้นต่าง ๆ ในวัสดุ วิเคราะห์การสั่นสะเทือน ว่ามีผลต่อความเสียหายของอุปกรณ์เครื่องจักรอย่างไรบ้าง รวมทั้งการทดสอบทางด้านทางกล ทั้งแบบ static และ dynamic ให้เห็นว่าเวลาใช้งานวัสดุจะทนความล้าได้เท่าไร

- บริการที่ปรึกษาทางด้านวิศวกรรม และวิจัยเพื่อแก้ไขปัญหาทางวิศวกรรม เพื่อช่วยผู้ประกอบการในการพัฒนากระบวนการผลิต และพัฒนาผลิตภัณฑ์ให้มีประสิทธิภาพมากยิ่งขึ้น

- การพัฒนาผู้ประกอบการ ในการอบรมและสัมมนา ให้ผู้ประกอบการสามารถเข้ามาแสดงความต้องการได้ว่าต้องการที่จะให้จัดอบรมในเรื่องของโลหะด้านใดบ้าง รวมถึงคำแนะนำให้ความรู้ตั้งแต่ในกระบวนการเลือกวัสดุ กระบวนการงานเชื่อมโลหะ ไปจนถึงเรื่องของการวิเคราะห์ความเสียหาย เป็นต้น

ศูนย์วิเคราะห์และพัฒนาสมบัติของวัสดุ (ศพว.) มีความต้องการที่จะเป็นส่วนหนึ่งที่จะช่วยสนับสนุนเพิ่มเติมศักยภาพของผู้ประกอบการ SME และภาคอุตสาหกรรมการผลิต ให้สามารถสร้างผลิตภัณฑ์ที่เต็มไปด้วยคุณภาพ และได้รับการยอมรับตามมาตรฐานสากล



ผู้ที่สนใจสามารถติดต่อได้ที่

ศูนย์พัฒนาและวิเคราะห์สมบัติของวัสดุ, สถาบันวิจัยวิทยาศาสตร์และเทคโนโลยีแห่งประเทศไทย
35 หมู่ 3 ต.คลองห้า อ.คลองหลวง จ.ปทุมธานี 12120 ประเทศไทย

- โทรศัพท์ 0-2577-9264-79
- E-mail: natapol_b@tistr.or.th
- Website: www.tistr.or.th/MPAD
- Facebook: MaterialPropertiesAnalysisAndDevelopmentCentre
- Youtube: TISTR2506
- Line Official: @tistr



ห้องปฏิบัติการทดสอบการสลายตัว ทางชีวภาพของวัสดุ

บริการวิจัย วิเคราะห์และทดสอบการสลายตัว
ทางชีวภาพ เพื่อสนับสนุนและรองรับ
อุตสาหกรรมหลายประเภท

ห้องปฏิบัติการทดสอบการสลายตัวทางชีวภาพของวัสดุ

สลายตัวนับเป็นมิตรต่อสิ่งแวดล้อม

พลาสติก คือวัสดุที่ขึ้นชื่อว่าสลายตัวได้ยาก และยังส่งผลเสียมากขึ้นต่อสิ่งแวดล้อมเมื่ออยู่ในรูปแบบของขยะพลาสติก ซึ่งมีอยู่เป็นจำนวนมากทั้งในพื้นดินและในน้ำทะเล สิ่งเหล่านี้เป็นเรื่องที่ทั่วโลกนั้นให้ความตระหนัก และถือเป็นเรื่องที่สำคัญอันดับต้น ๆ ที่จะต้องคิดหาวิธีการแก้ปัญหาพลาสติกที่มีอยู่กระจุกกระจายเป็นวงกว้างในสิ่งแวดล้อม จนเกิดเป็นมาตรการทางการค้าระหว่างประเทศขึ้นว่า สินค้าหรือผลิตภัณฑ์ใดที่มีส่วนประกอบเป็นพลาสติก เมื่อสิ้นสุดอายุการใช้งานแล้วต้องไม่เป็นปัญหาสิ่งแวดล้อมต่อประเทศของเขา การทำให้วัสดุพลาสติกสามารถเกิดการสลายตัวทางชีวภาพได้ในธรรมชาติ จึงเป็นหนึ่งในทางแก้ไขปัญหาค้นคว้าในด้านสิ่งแวดล้อม

สลายตัวอย่างไรให้ตอบโจทย์การใช้งาน

เมื่อทั่วโลกต่างเห็นพ้อง และมองเรื่องนี้เป็นประเด็นที่ต้องให้ความสำคัญ จึงจำเป็นต้องมี ห้องปฏิบัติการทดสอบการสลายตัวทางชีวภาพของวัสดุ ขึ้นในประเทศไทย เพื่อทำหน้าที่ วิจัย วิเคราะห์ ทดสอบในเรื่องของสมบัติการสลายตัวได้ทางชีวภาพของวัสดุ โดยมีพลาสติกเป็นโจทย์หลัก ที่จะทำอย่างไรให้เกิดการสลายตัวได้ทางชีวภาพ เพื่อยืนยันคุณภาพของผลิตภัณฑ์ หรือสินค้าที่เป็นพลาสติกว่ามีคุณสมบัติที่เป็นมิตรต่อสิ่งแวดล้อม อันจะเป็นประโยชน์อย่างยิ่งต่อผู้ประกอบการในภาคอุตสาหกรรมทั้งในประเทศและต่างประเทศ

ในกระบวนการทำงาน ได้ถูกแบ่งออกเป็น 2 ส่วนใหญ่ ๆ คือ

การทดสอบพลาสติกสลายตัวได้ทางชีวภาพ

โดยใช้วิธีการทดสอบที่เป็นไปตามมาตรฐานสากล มาทำการทดสอบว่าชิ้นงานพลาสติกต่าง ๆ นั้นไม่ว่าจะเป็นแผ่นฟิล์ม ถุงพลาสติก ถ้วย แก้ว ไปจนถึงหลอดดูดน้ำ เมื่อสิ้นสุดใช้งานแล้วถูกทิ้ง สามารถที่จะสลายตัวได้ตามเกณฑ์ที่กำหนดในมาตรฐานหรือไม่ ถ้าผลิตภัณฑ์ของผู้ประกอบการสามารถผ่านการทดสอบหัวข้อนี้ได้ ก็สามารถที่จะใช้ผลการทดสอบส่งไปทำการออกเครื่องหมายรับรองสากล เพื่อใช้ติดลงไปบนผลิตภัณฑ์ เพื่อให้ลูกค้าในต่างประเทศให้การยอมรับที่จะนำสินค้าเข้าไปขาย

การทดสอบการสลายตัวทางชีวภาพเบื้องต้น

สำหรับชิ้นงานต้นแบบที่กำลังอยู่ในขั้นตอนของการพัฒนา ทางห้องปฏิบัติการทดสอบการสลายตัวทางชีวภาพของวัสดุ ก็มีให้บริการในด้านการตรวจสอบเบื้องต้นขึ้นมา ช่วยลดภาระค่าใช้จ่ายให้กับผู้ประกอบการ ซึ่งกล่าวได้ว่าเป็นวิธีทดสอบที่มีอยู่เพียงที่เดียวในประเทศไทย โดยวิธีการทดสอบการสลายตัวทางชีวภาพเบื้องต้นนั้นได้รับความเชื่อถือเชื่อมั่นมากจากนักวิจัยทั้งในภาครัฐและภาคเอกชน โดยไม่ได้มีการจำกัดว่าจะต้องเป็นผลิตภัณฑ์พลาสติกเพียงเท่านั้น

สำหรับชิ้นงานต้นแบบที่กำลังอยู่ในขั้นตอนของการพัฒนา ทางห้องปฏิบัติการทดสอบการสลายตัวทางชีวภาพของวัสดุ ก็มีให้บริการในด้านการตรวจสอบเบื้องต้นขึ้นมา ช่วยลดภาระค่าใช้จ่ายให้กับผู้ประกอบการ ซึ่งกล่าวได้ว่าเป็นวิธีทดสอบที่มีอยู่เพียงที่เดียวในประเทศไทย โดยวิธีการทดสอบการสลายตัวทางชีวภาพเบื้องต้นนั้นได้รับความเชื่อถือเชื่อมั่นมากจากนักวิจัยทั้งในภาครัฐและภาคเอกชน โดยไม่ได้มีการจำกัดว่าจะต้องเป็นผลิตภัณฑ์พลาสติกเพียงเท่านั้น



ผู้ที่สนใจสามารถติดต่อได้ที่

ห้องปฏิบัติการทดสอบการสลายตัวทางชีวภาพของวัสดุ, สถาบันวิจัยวิทยาศาสตร์และเทคโนโลยีแห่งประเทศไทย
35 หมู่ 3 ต.คลองห้า อ.คลองหลวง จ.ปทุมธานี 12120 ประเทศไทย

- โทรศัพท์ 0-2577-9057 และ 0-2577-9062
- E-mail: anchana@tistr.or.th
- Website: www.tistr.or.th/MPAD
- Facebook: MaterialPropertiesAnalysisAndDevelopmentCentre
- Youtube: TISTR2506
- Line Official: @tistr



สถาบันพลาสติก

Testing & Certified
ศูนย์ทดสอบและมาตรฐานผลิตภัณฑ์

ศูนย์ทดสอบและรับรองมาตรฐานผลิตภัณฑ์

พลาสติกชั้นดีต้องมีมาตรฐาน

หลาย ๆ ครั้ง ที่ผู้ประกอบการพลาสติกต้องพบกับโจทย์การผลิต ที่ถูกกำหนดมาเป็นความต้องการ ในเชิงคุณสมบัติ เช่น อยากรู้ให้แข็งแรงคงทน น้ำซึมผ่านไม่ได้ ต้องระบายอากาศได้ ต้องย่อยสลายได้ดีในธรรมชาติ เป็นต้น แล้วคิดไม่ออกว่าควรจะเลือกใช้วัสดุชนิดใดมาทำการผลิตสินค้าให้ตอบโจทย์ความต้องการเหล่านั้นได้อย่างสมบูรณ์

ทำทุกความต้องการให้เป็นไปได้จริง

เพราะมีความต้องการรูปแบบใหม่ ๆ เกินกว่าจะคาดเดาได้อย่างไม่รู้จักจบ ทางสถาบันพลาสติกไทย จึงมีการ ให้ความช่วยเหลือในด้านนี้ เปิดเป็นศูนย์พัฒนาวัสดุและผลิตภัณฑ์ ร่วมกับ ศูนย์ทดสอบและรับรองมาตรฐานผลิตภัณฑ์ ขึ้นเพื่อให้ผู้ประกอบการสามารถเข้ามาปรึกษา หาวัสดุที่เหมาะสมในการจะทำเป็นผลิตภัณฑ์ที่มีครบทุกคุณสมบัติตามโจทย์ ที่ได้รับ ไม่ว่าจะเป็นการให้คำแนะนำถึงวัสดุที่มีอยู่ในท้องตลาด หรือจะเป็นการสร้าง คิดค้น พัฒนาวัสดุใหม่ ๆ ขึ้นมา ซึ่งทางศูนย์ฯ จะร่วมกับผู้ประกอบการในการหาคำตอบที่เหมาะสมที่สุด

ยังมีในส่วนของการพัฒนาผลิตภัณฑ์ ที่พร้อมเข้ามาช่วยผู้ประกอบการตั้งแต่ขั้นตอนการออกแบบ ให้สามารถ ที่จะประเมินต้นทุนของผลิตภัณฑ์นั้น ๆ ก่อนทำการผลิตได้อีกด้วย

ทดลองให้พบคำตอบที่ตามหา

เพราะโจทย์มีหลากหลาย จึงต้องมีกระบวนการที่จะหาคำตอบ สถาบันพลาสติกไทยจึงได้มีศูนย์พัฒนาวัสดุ และผลิตภัณฑ์ ให้ผู้ประกอบการได้เข้ามาทดลอง ผสม เติมนำแต่งสารต่าง ๆ เข้าไปในวัตถุดิบ ให้ได้วัสดุที่เมื่อนำมาผลิตแล้ว ได้คุณสมบัติ และได้คุณภาพตรงตามโจทย์ที่ต้องการ

ในเรื่องของการเลือกใช้วัสดุ บางครั้งผู้ประกอบการก็พบว่าวัสดุชนิดเดียวกัน แต่ถูกนำเข้ามาจากหลาย ๆ แหล่ง อาจมีคุณสมบัติที่ไม่เหมือนกัน จึงต้องมาใช้บริการที่ศูนย์ทดสอบและรับรอง เพื่อให้ทราบถึงคุณสมบัติของวัสดุที่สั่งมา ได้อย่างชัดเจน รวมถึงการทดสอบสมรรถภาพต่าง ๆ ของผลิตภัณฑ์ ว่าได้มาตรฐานคุณภาพตามเกณฑ์ที่กำหนดหรือไม่

โดยทุกการทดสอบจะมีมาตรฐานซึ่งได้รับการรับรอง และเป็นที่ยอมรับในระดับสากล เพื่อให้การนำวัสดุเข้าสู่กระบวนการผลิตนั้น สามารถผลิตได้อย่างราบรื่นสม่ำเสมอ และสามารถทำการผลิตซ้ำได้อย่างมีประสิทธิภาพ โดยคงคุณสมบัติที่ต้องการเอาไว้ได้อย่างครบถ้วน เพื่อสร้างความเชื่อมั่นให้กับผู้บริโภคและผู้ใช้งาน สามารถใช้งานผลิตภัณฑ์ได้ภายในประเทศ หรือส่งออกไปยังตลาดต่างประเทศได้

สิ่งที่ทางสถาบันพลาสติกไทย ให้ความสำคัญในกระบวนการผลิต ก็เพื่อให้ตอบสนองต่อนโยบายทางด้าน Circular Economy หรือ เศรษฐกิจหมุนเวียน โดยเฉพาะในเรื่องของการสร้างผลิตภัณฑ์จากพลาสติกให้ผ่านกระบวนการออกแบบเพื่อสิ่งแวดล้อม หรือ Eco Design เพื่อให้วัสดุเหล่านั้นถูกหมุนเวียนไปใช้ในการรีไซเคิลได้ กลับสู่วงจรการเป็นวัตถุดิบเพื่อเข้าสู่กระบวนการผลิตได้อีกครั้ง สิ่งนี้นับเป็นกระบวนการผลิตที่สร้างผลกระทบต่อสิ่งแวดล้อมได้น้อยที่สุด อีกทั้งผู้ประกอบการและผู้บริโภค ได้มองเห็นคุณค่าในคุณสมบัติของผลิตภัณฑ์ ที่มีคุณภาพตรงตามความต้องการ เพื่อการใช้งานอย่างคุ้มค่าและยั่งยืน



ผู้ที่สนใจสามารถติดต่อได้ที่

สถาบันพลาสติก

ศูนย์ทดสอบและรับรอง (Testing and Certification Center)

อาคารกองพัฒนานวัตกรรมและเทคโนโลยีอุตสาหกรรม

86/6 ซอยตรีมิตร แขวงพระโขนง เขตคลองเตย กรุงเทพฯ 10110

- โทร. 02-391 5340-43
- Website: www.thaiplastics.org
- Facebook: [PlasticsInstitute](https://www.facebook.com/PlasticsInstitute)
- Youtube: สถาบันพลาสติก THAIPLASTICS
- Line: [Thaiplastics](https://www.line.me/tv/Thaiplastics)



ศูนย์ให้คำปรึกษาพัฒนาผู้ประกอบการ

ยกระดับผู้ประกอบการพลาสติกด้วยเทคโนโลยี

การเปลี่ยนแปลงระบบใหม่เป็นเรื่องใหญ่สำหรับผู้ประกอบการเสมอ ยิ่งในวงการอุตสาหกรรมพลาสติกด้วยแล้ว ผู้ประกอบการมักจะคิดว่าแค่การเปลี่ยนวัตถุดิบเพียงเล็กน้อย ยังนำไปสู่ผลกระทบตามมาเป็นลูกโซ่ การคิดจะเปลี่ยนระบบจึงเป็นเรื่องใหญ่ที่ยากจะเกิดขึ้น ผู้ประกอบการส่วนใหญ่จึงมักติดกับดักอยู่กับการทำงานในรูปแบบที่คุ้นชิน ในสภาวะความเป็นอยู่ที่คุ้นเคย จนลืมนึกไปว่าทุกช่วงเวลาที่ผ่านมา โลกได้มีการพัฒนาสิ่งใหม่ ๆ ทั้งในแง่ของระบบวิธีทำงาน คุณภาพวัสดุ ช่องทางการตลาดใหม่ ๆ รวมถึงเทคโนโลยีที่ดีขึ้นมากกว่าเก่า เกิดขึ้นมาอยู่เสมอ

ก้าวสู่โลกพลาสติกยุคใหม่

เพราะเห็นถึงปัญหาในเรื่องนี้ สถาบันพลาสติกไทย จึงก่อตั้งขึ้นมาเพื่อจะเป็นที่รวบรวมทุกเรื่องเกี่ยวกับพลาสติกไว้ สร้างเป็นฐานข้อมูลด้านอุตสาหกรรมพลาสติก ที่จะนำไปสู่การพัฒนาเทคโนโลยี และการจัดการกระบวนการผลิต สามารถช่วยเพิ่มขีดความสามารถทางการตลาดให้ผู้ประกอบการพลาสติกในประเทศไทย เสริมสร้างความยั่งยืนให้เกิดขึ้นในระบบอุตสาหกรรมพลาสติก โดยสนองตอบต่อนโยบายในวาระแห่งชาติ BCG ได้แก่ B – Bio Economy (เศรษฐกิจชีวภาพ) / C – Circular Economy (เศรษฐกิจหมุนเวียน) / G – Green Economy (เศรษฐกิจสีเขียว) นับได้ว่าเป็นก้าวใหม่สู่โลกอนาคตของอุตสาหกรรมพลาสติกไทย

ตอบสนองผู้ประกอบการอย่างตอบโจทย์

ทางสถาบันพลาสติกไทยเอง มีแนวทางที่จะช่วยเสริมกำลัง ตอบสนองผู้ประกอบการพลาสติกให้ครอบคลุมทุกภาคส่วน ด้วยแนวคิด 5M คือ Man - บุคลากร / Machine - เครื่องจักร / Material - วัสดุ / Methodology - กระบวนการผลิต / Management - การบริหารจัดการ ด้วยการให้บริการที่ตอบทุกโจทย์ให้กับผู้ประกอบการ ได้แก่

ศูนย์ข้อมูลและการวิจัย

ทำหน้าที่ให้ฐานข้อมูล รับผิดชอบต่อทางผู้ประกอบการ ร่วมคิด วิเคราะห์ และ ทำการศึกษาทางด้านการตลาด เพื่อให้ผู้ประกอบการนำไปใช้ปรับปรุงแผนธุรกิจ รวมถึงปรับปรุงแผนการผลิตได้อย่างเหมาะสม รวมทั้ง เป็นแหล่งข้อมูล ให้ผู้ประกอบการรายใหม่ ได้เข้ามาศึกษาหาความเป็นไปได้ใหม่ ๆ

การพัฒนาผู้ประกอบการ

เสริมสร้างผู้ประกอบการใหม่ ๆ ด้วยการอบรมในรูปแบบคอร์สสาธารณะ และรูปแบบคอร์สออนไลน์ ให้กับทุกคน ที่สนใจ และยังมีระบบ HR Solution ที่สามารถเก็บบันทึกข้อมูลผู้ที่เข้าอบรม ว่าได้ผ่านการทดสอบจากหลักสูตรใดไปบ้าง ช่วยให้ผู้ประกอบการสามารถเข้ามาพิจารณาหาบุคลากรได้โดยสะดวก

ศูนย์พัฒนาและให้คำปรึกษา

เป็นศูนย์ที่จะช่วยเหลือในด้านของระบบการผลิตต่าง ๆ ทั้งในด้านการให้ความรู้เกี่ยวกับกระบวนการแปรรูป พลาสติกให้เป็นผลิตภัณฑ์, การให้คำแนะนำปรึกษาด้านการปรับปรุงระบบเครื่องจักรให้ทันสมัย, การให้คำแนะนำ วางแผนลดค่าใช้จ่ายในกระบวนการผลิตให้กับผู้ประกอบการ เป็นต้น

Factory Check-Up

เป็นบริการเสริมให้กับการบริหารจัดการของผู้ประกอบการ โดยสามารถเข้าตรวจสอบคุณภาพการบริหาร จัดการระบบการผลิตต่าง ๆ ด้วยตัวเองได้ผ่านช่องทางออนไลน์ และจะออกเป็นผลการทดสอบ พร้อมคำแนะนำ ในการปรับปรุงกลับมาให้

ทางสถาบันพลาสติกไทย มุ่งมั่นที่จะช่วยสนับสนุนผู้ประกอบการตั้งแต่พื้นฐาน ด้วยข้อมูลความรู้ ให้มีฐาน ที่มั่นคงที่จะดำเนินธุรกิจ และพัฒนาธุรกิจ ขณะเดียวกันก็เสริมสร้างทางด้านการปฏิบัติการ และทางด้าน ของบุคลากรให้มีประสิทธิภาพที่สูงที่สุด ให้สามารถทำผลิตภัณฑ์ที่ดีที่สุด และสามารถดำเนินการและมีการพัฒนา อย่างยั่งยืนได้

ผู้ที่สนใจสามารถติดต่อได้ที่

สถาบันพลาสติก

ศูนย์ให้คำปรึกษาพัฒนาผู้ประกอบการ (Manufacturing Development)

อาคารกองพัฒนานวัตกรรมและเทคโนโลยีอุตสาหกรรม

86/6 ซอยตรีมิตร แขวงพระโขนง เขตคลองเตย กรุงเทพฯ 10110

- โทร. 02-391 5340-43
- Website: www.thaiplastics.org
- Facebook: [PlasticsInstitute](https://www.facebook.com/PlasticsInstitute)
- Youtube: สถาบันพลาสติก THAIPLASTICS
- Line: [Thaiplastics](https://www.line.me/tv/Thaiplastics)



สถาบันรหัสสากล

GS1 Thailand

บริการด้านเทคโนโลยีบาร์โค้ดมาตรฐาน
แก่ภาคอุตสาหกรรม

GS1 สถาบันรหัสสากล

ยกระดับมาตรฐานสินค้าด้วยบาร์โค้ด

ในอดีตสินค้าต่าง ๆ นั้น ยังไม่มีเลขหมายกำกับ ทำให้เกิดความสับสนยุ่งยากในการสื่อสารและจัดการระบบคลังสินค้า ลองนึกดูว่าถ้ามีผู้ประกอบการที่ผลิตสินค้าประเภทเดียวกัน จะสามารถบันทึกจำแนกอย่างไรให้ชัดเจนได้อย่างง่ายที่สุด การระบุเลขหมายสินค้าในรูปแบบบาร์โค้ดจึงถือกำเนิดขึ้น เพื่อตอบโจทย์ให้กับการเก็บข้อมูลสินค้าได้อย่างสะดวก และรวดเร็วเพียงแค่สแกนแถบ ไม่ต้องคอยบันทึกเลขหมายทีละหลัก ที่อาจก่อให้เกิดความผิดพลาดขึ้นได้

เลขหมายมาตรฐานเดียวกันทั่วโลก

เมื่อมีระบบเลขหมายเกิดขึ้น ก็ต้องมีหน่วยงานกลางที่เป็นนายทะเบียนในการออกเลขหมายประจำสินค้าให้กับผู้ประกอบการ จึงได้มีการตั้งสถาบันรหัสสากล หรือ GS1 Thailand ขึ้น เพื่อเป็นหน่วยงานมาตรฐานที่จะดูแลเรื่องการออกรหัสบาร์โค้ดให้กับสินค้า ซึ่งมีรูปแบบดำเนินงานภายใต้มาตรฐานเดียวกันใน 120 ประเทศทั่วโลก เพื่อให้สินค้าที่ผลิตในแต่ละประเทศมีเลขหมายกำกับสินค้าเฉพาะอย่างชัดเจน ให้สามารถส่งออกสินค้าระหว่างประเทศได้อย่างเข้าใจตรงกัน

ถ้าหากผู้ประกอบการแต่ละคน ต่างคนต่างใช้เลขหมายที่ตัวเองตั้งขึ้น จะก่อให้เกิดความสับสนขึ้นได้ ยิ่งเมื่อนำสินค้าเข้าสู่คลังสินค้าส่วนกลาง อย่างเช่นห้างสรรพสินค้า ก็อาจเกิดกรณีที่เลขหมายซ้ำกันกับผู้ประกอบการเจ้าอื่น ทำให้เกิดความผิดพลาดในการตรวจบันทึกสต็อก รวมถึงจัดจำหน่ายสินค้าผิดชิ้นก็เป็นได้ จึงต้องมีการใช้เลขหมายมาตรฐานสากล ที่ประกอบด้วยตัวเลข 13 หลักนั้น ซึ่งเป็นรหัสที่บันทึกข้อมูลเกี่ยวกับผลิตภัณฑ์แต่ละชิ้นไว้อย่างครบถ้วน ตั้งแต่ประเทศที่ผลิต สถานที่ผลิต ไปจนถึงล็อตที่ผลิต สะดวกในการจัดเก็บบันทึกข้อมูลสินค้าได้อย่างแม่นยำ และในกรณีที่สินค้ามีความผิดพลาดก็ยังสามารถตรวจสอบกลับมาได้โดยง่าย

และยิ่งไปกว่านั้น เมื่อสินค้าถูกส่งออกไปยังต่างประเทศ ถ้าสินค้านั้นได้มีการขึ้นทะเบียนเลขหมายมาตรฐานสากลไว้อยู่แล้ว ก็สามารถใช้เลขหมายนี้ได้ทันที เพราะข้อมูลสินค้าทั้งหมดได้ถูกเก็บบันทึกไว้ในฐานข้อมูลสากลเป็นที่เรียบร้อย แล้ว เลขหมายบาร์โค้ดนี้ยังเป็นสิ่งที่ช่วยรับรองมาตรฐานของสินค้าในระดับหนึ่ง ที่จะทำให้ผู้บริโภคในต่างประเทศสามารถให้ความเชื่อถือ ใจวางใจในสินค้าได้อีกด้วย

บาร์โค้ดนี้มีคุณภาพ

บริการที่ทางสถาบันรหัสสากลพร้อมรองรับให้กับผู้ประกอบการ มีตั้งแต่

บริการรับรองการเป็นสมาชิก

โดยสามารถออกเป็นหนังสือยืนยันเลขหมายให้กับผู้ประกอบการที่ต้องการส่งสินค้าไปเปิดตลาดต่างประเทศ เพื่อใช้อ้างอิงและยืนยันตัวตนของสินค้าได้ ป้องกันการมีเลขหมายซ้ำซ้อนในระบบคลังสินค้าเดียวกัน

บริการตรวจสอบคุณภาพบาร์โค้ด

ทุกรหัสบาร์โค้ดที่ปรากฏอยู่บนสินค้า ต้องได้รับการตรวจสอบคุณภาพ ให้สามารถใช้งานได้มีประสิทธิภาพ ทั้งในเรื่องของขนาด ตำแหน่ง สีเส้น ที่ใช้ในบาร์โค้ด เพื่อให้เป็นมาตรฐานเดียวกัน ป้องกันความผิดพลาดจากเครื่องอ่านรหัส ณ จุดขายสินค้า

การฝึกอบรมความรู้ด้านบาร์โค้ด

เพื่อประสิทธิภาพในการใช้งาน ผ่านช่องทางทั้งการฝึกอบรม สัมมนา ไปจนถึงช่องทางออนไลน์ และ พอดแคสต์ต่าง ๆ ช่วยเสริมสร้างความรู้ความเข้าใจในเรื่องบาร์โค้ดให้กับผู้ประกอบการ รวมถึงการเปิดโลกความเป็นไปได้ใหม่ ๆ ให้เห็นว่า บาร์โค้ดทุกวันนี้ ไม่ได้เป็นเพียงแค่ชุดรหัสที่บันทึกข้อมูลสินค้าเท่านั้น แต่ยังสามารถทำงานร่วมกับเทคโนโลยีต่าง ๆ เพื่ออำนวยความสะดวกในชีวิตประจำวันให้กับผู้บริโภคได้อีกด้วย

บริการ Solution Provider

ทางสถาบันรหัสสากล ได้มีการร่วมมือกับหน่วยงานต่าง ๆ ที่จะช่วยผู้ประกอบการอย่างครบวงจรรอบด้าน ครอบคลุมตั้งแต่หน่วยงานที่ให้บริการ ไปจนถึงหน่วยงานที่ช่วยผลิตสินค้า พร้อมดูแลตั้งแต่วันแรกที่ก้าวเข้ามาลงทะเบียน ไปจนถึงวันที่สินค้าสามารถส่งออกไปยังต่างประเทศได้

การจอร์ับเลขหมายบาร์โค้ดมาตรฐานสากล เรียกได้ว่าเป็นการติดกระดุมเม็ดแรกให้ถูกต้อง เปิดประตูสู่โอกาส ในการพัฒนาสินค้าให้ก้าวไกลสู่ตลาดโลกได้อย่างมีประสิทธิภาพ

ผู้ประกอบการที่สนใจสามารถติดต่อได้ที่

สถาบันรหัสสากล สภาอุตสาหกรรมแห่งประเทศไทย

เลขที่ 2 อาคารปฏิบัติการเทคโนโลยีเชิงสร้างสรรค์ ชั้น 11 มหาวิทยาลัยเทคโนโลยีราชมงคลกรุงเทพ

ถนนนางสีนจี่ แขวงทุ่งมหาเมฆ เขตสาทร กรุงเทพมหานคร 10120

- โทร. 0-2345-1000
- E-mail: info@gs1th.org
- Website: www.gs1th.org
- Facebook: gs1thailand
- Line Official: GS1 Thailand



ห้องปฏิบัติการกลาง (CENTRAL LAB THAI)

ทดสอบให้มั่นใจว่าปลอดภัย

ผู้ประกอบการส่วนมากนั้น เมื่อได้ทำการผลิตสินค้าหรือนำเข้าสินค้าเข้ามาจำหน่าย มักไม่ทราบถึงข้อกำหนดทางกฎหมายว่าสินค้านั้น ต้องได้รับการตรวจสอบคุณภาพมาตรฐานในด้านใดก่อนบ้าง เพื่อให้ได้การรับรองเป็นสินค้าที่มีคุณภาพ และปลอดภัยพอที่จะจัดจำหน่ายต่อไปจนถึงผู้บริโภคทั้งในประเทศไปจนถึงต่างประเทศ

มั่นใจปลอดภัย ทั้งสินค้านำเข้าและส่งออก

เมื่อจำเป็นต้องมีการตรวจสอบคุณภาพมาตรฐานสินค้าที่จัดจำหน่ายภายในประเทศไทย จึงมีการจัดตั้งบริษัท ห้องปฏิบัติการกลาง (ประเทศไทย) จำกัด ขึ้นเพื่อกำหน้าที่ช่วยเหลือผู้ประกอบการ SME โอท็อป วิสาหกิจชุมชน อย่างเต็มรูปแบบ ในการวิเคราะห์และทดสอบคุณสมบัติของส่วนผสมภายในสินค้า ทั้งที่เป็นผลผลิตการเกษตร อาหาร ไปจนถึงผลิตภัณฑ์ที่ไม่ใช่อาหาร ผ่านกระบวนการวิเคราะห์ด้วยเครื่องมือที่ทันสมัยได้รับการรับรองมาตรฐานในระดับโลก ซึ่งภายในห้องปฏิบัติการกลาง จะแบ่งการให้บริการเป็น 2 การให้บริการใหญ่ ๆ ดังนี้

1. ด้านการตรวจวิเคราะห์ผลทางห้องปฏิบัติการ

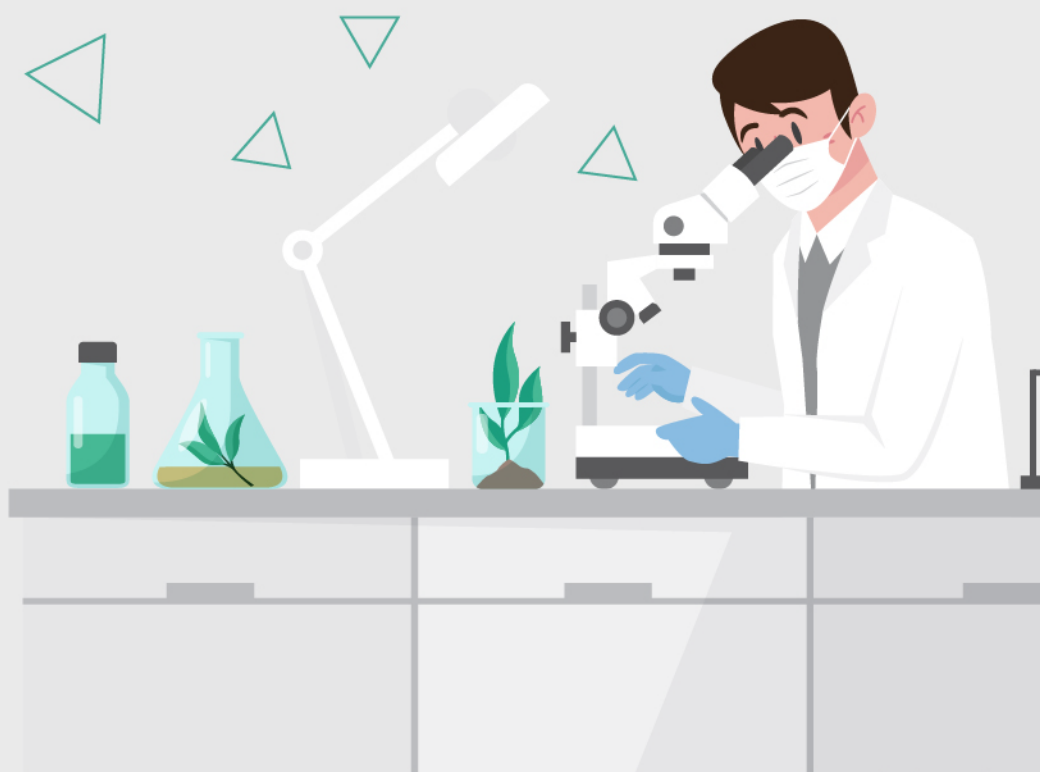
ซึ่งเป็นการตรวจวิเคราะห์คุณสมบัติของผลิตภัณฑ์ต่าง ๆ ภายในห้องแล็บทดสอบ ซึ่งแบ่งแยกย่อยออกไปได้อีกหลากหลายห้องปฏิบัติการ

- ห้องเคมี 1 ตรวจสอบสารเคมีตกค้าง
- ห้องเคมี 2 ตรวจสอบยาปฏิชีวนะ ตกค้างในกลุ่มปศุสัตว์ ไปจนถึงกลุ่มประมง
- ห้องเคมี 3 ตรวจสอบสารปรุงแต่งในอาหาร ไปจนถึงการตรวจฉลากโภชนาการ
- ห้องเคมี 4 ตรวจสอบแร่ธาตุและสารปนเปื้อนโลหะหนักอันตราย
- ห้องเคมี 5 ตรวจสอบเชื้อจุลินทรีย์ ทั้งที่ก่อโรคและไม่ก่อโรค
- ห้องเคมี 6 ตรวจสอบด้านชีวโมเลกุล อาทิ DNA, สินค้าเกษตรตัดต่อพันธุกรรม (GMO) เป็นต้น
- ห้องเคมี 7 ตรวจสอบสิ่งปลอมปน และกายภาพในอาหาร อาทิ ปีกแมง แล่นขน เป็นต้น
- ห้องตรวจสอบทางด้านสิ่งแวดล้อม วิเคราะห์คุณภาพปัจจัยการผลิตทางการเกษตร เช่น คุณภาพ ปุ๋ยอินทรีย์ ปุ๋ยเคมี เป็นต้น
- การตรวจรับรองมาตรฐานสอบเทียบเครื่องมือ เช่น มาตรฐานของเครื่องเป่าแอลกอฮอล์ เครื่องชั่งตวงวัด เป็นต้น

2. ด้านบริการตรวจรับรองมาตรฐานนอกห้องปฏิบัติการ

ส่วนมากจะเป็นการลงพื้นที่ตรวจสอบกระบวนการผลิตตั้งแต่ต้นน้ำ โดยมุ่งเน้นพัฒนามาตรฐานและรับรองกระบวนการผลิต ไปจนถึงผลผลิตของภาคเกษตรกรรมให้มีความปลอดภัยทั้งในด้านสภาพแวดล้อมในการทำงาน ตลอดจนคุณภาพของผลผลิตต่าง ๆ ให้มีความปลอดภัยจากสารปนเปื้อน เพื่อให้เกิดความมั่นใจในการส่งออกไปยังผู้บริโภคที่ปลายน้ำ

ยังมีกิจกรรมอื่น ๆ อีกมากมายที่ห้องปฏิบัติการกลาง (ประเทศไทย) พร้อมให้ความช่วยเหลือกับทั้งทางด้านผู้ประกอบการ SME ไอทีโอป วิทยาศาสตร์ชุมชน รวมถึงมุ่งมั่นที่จะเป็นแรงผลักดันให้สินค้าของทุกภาคส่วนในกระบวนการตั้งแต่ต้นน้ำ-กลางน้ำ-ปลายน้ำ มีความปลอดภัยในคุณภาพของสินค้าและสามารถที่จะไปแข่งขันในเวทีโลกได้อย่างมั่นใจ



ผู้ที่สนใจสามารถติดต่อได้ที่

บริษัท ห้องปฏิบัติการกลาง (ประเทศไทย) จำกัด
สาขา กรุงเทพมหานคร (ในมหาวิทยาลัยเกษตรศาสตร์ บางเขน)
2179ถ.พหลโยธิน แขวงลาดยาว เขตจตุจักร กรุงเทพฯ 10900

- โทร. 02940 5993, 02940 6881-3
- โทรสาร: 02579 8527, 02940 5993 ต่อ 209, 268
- E-mail: supportsale@centrallabthai.com
- Facebook: [centrallabthai](https://www.facebook.com/centrallabthai)
- Line: [centrallabthai](https://www.line.me/tv/centrallabthai)

หน่วยงานและศูนย์บริการ เพื่อผู้ประกอบการ

ภาคเหนือ





อุทยานวิทยาศาสตร์ภาคเหนือตอนบน มหาวิทยาลัยพะเยา

ยกระดับผู้ประกอบการด้วยนวัตกรรมชุมชน

อุทยานวิทยาศาสตร์ มหาวิทยาลัยพะเยา

ยกระดับผู้ประกอบการด้วยนวัตกรรมชุมชน

งบประมาณที่จำกัดเป็นปัจจัยหนึ่งที่ทำให้ผู้ประกอบการไม่สามารถพัฒนารูปแบบกระบวนการผลิตผลิตภัณฑ์ให้เป็นไปตามมาตรฐานได้ รวมไปถึงการขาดความรู้ที่จะทำให้มองเห็นภาพรวมของโอกาสในช่องทางการตลาดใหม่ ๆ ทำให้ขาดการปรับปรุงด้านผลิตภัณฑ์ ให้มีความแตกต่างจากผลิตภัณฑ์ที่มีอยู่ก่อนแล้วในท้องตลาด ส่งผลให้ไม่ได้รับความสนใจจากกลุ่มผู้บริโภคอย่างที่ต้องการจะเป็น

จับนวัตกรรมใส่ลงผลิตภัณฑ์

อุทยานวิทยาศาสตร์ มหาวิทยาลัยพะเยา จึงต้องการที่จะเป็นจุดเชื่อมโยงระหว่างผู้ประกอบการให้เข้าถึงความรู้ ไปจนถึงผลงานวิจัยและเทคโนโลยีต่าง ๆ เพื่อนำไปใช้สร้างผลิตภัณฑ์ให้สามารถจัดจำหน่ายต่อไปได้ในเชิงพาณิชย์ ซึ่งโดยส่วนมากจะเป็นการมุ่งเน้นไปที่ผู้ประกอบการด้านแปรรูปอาหาร ที่ใช้ทรัพยากรทางการเกษตรมาพัฒนาเป็นผลิตภัณฑ์ในรูปแบบต่าง ๆ

เมื่อผู้ประกอบการส่วนใหญ่ในพื้นที่จังหวัด ต่างเป็นผู้ประกอบการขนาดเล็กที่มีข้อจำกัดในการยกระดับมาตรฐานให้กับกระบวนการในด้านต่าง ๆ ทั้งในด้านกำลังทรัพย์ กำลังการผลิต การออกแบบผลิตภัณฑ์ให้มีความแตกต่าง ตลอดจนความรู้ความเข้าใจในด้านเทคโนโลยีและการตลาด ทางอุทยานจึงมีบทบาทในการเข้ามาช่วยสนับสนุนให้ผู้ประกอบการมีความเข้มแข็งขึ้น

เสริมความพร้อมให้ผู้ประกอบการ

บริการที่ทางอุทยานวิทยาศาสตร์ มหาวิทยาลัยพะเยา มีให้กับผู้ประกอบการ ได้แก่

การพัฒนาและบ่มเพาะธุรกิจ

เป็นบริการต้องการให้ความรู้แก่ผู้คนมากมายกลับมาพัฒนาธุรกิจที่ภูมิสำเนา เพื่อเป็นการเสริมสร้างอาชีพและช่องทางสร้างรายได้ใหม่ ๆ ให้แก่ผู้ประกอบการ ทางสถาบันจึงเปิดอบรมบ่มเพาะธุรกิจและให้คำปรึกษาให้มีการนำเทคโนโลยีเข้าไปใช้ในธุรกิจ

การเชื่อมโยงองค์ความรู้งานวิจัย

เป็นประตูให้กับผู้ประกอบการที่ต้องการใช้บริการทั้งในด้านขององค์ความรู้ในงานวิจัย ไปจนถึงการเชื่อมโยงผู้ประกอบการเข้ากับนักวิจัยเพื่อหาช่องทางในการพัฒนาผลิตภัณฑ์ร่วมกัน ให้ตอบโจทย์ตรงกับความต้องการของผู้ประกอบการทุกคนที่เดินเข้ามา

ห้องปฏิบัติการวิเคราะห์ทดสอบ

ทางอุทยานฯ เปิดพื้นที่ให้ผู้ประกอบการสามารถเข้ามาใช้ห้องปฏิบัติการในการพัฒนาสูตร ตลอดจนทดสอบคุณสมบัติหาส่วนผสม เพิ่มสรรพคุณให้ผลิตภัณฑ์ต่าง ๆ ซึ่งสามารถที่จะทำการจับคู่ร่วมกันพัฒนาสินค้าไปพร้อมกับผู้ประกอบการด้านต่าง ๆ ในชุมชนได้

บริการทรัพย์สินทางปัญญา

ถ้าผู้ประกอบการต้องการทราบข้อมูลงานวิจัยที่มีอยู่ก่อนแล้ว ก็สามารถเข้ามาขอใช้บริการในส่วนนี้ เพื่อนำงานวิจัยหรืองานต้นแบบที่มีทรัพย์สินทางปัญญา ไปพัฒนาต่อยอดให้สามารถออกไปเป็นสินค้าในเชิงพาณิชย์ได้ต่อไป

อุทยานวิทยาศาสตร์ มหาวิทยาลัยพะเยา พร้อมทั้งจะให้การต้อนรับและสนับสนุนในด้านนวัตกรรมเทคโนโลยีให้กับผู้ประกอบการ ได้นำไปพัฒนาธุรกิจให้เติบโตอย่างมีมาตรฐาน ด้วยปณิธานว่า “ปัญญา เพื่อความเข้มแข็งของชุมชน” เพื่อตอบสนองต่อวิสัยทัศน์ที่จะนำนวัตกรรมชุมชนออกไปสู่ระดับสากลให้เป็นที่รู้จัก โดยมุ่งเน้นความสำคัญไปที่การพัฒนาวิสาหกิจที่เกื้อกูลต่อสังคม นึกถึงประโยชน์ต่อคนรอบข้างและคำนึงถึงผลกระทบต่อสิ่งแวดล้อม



ผู้ที่สนใจสามารถติดต่อได้ที่

อุทยานวิทยาศาสตร์ มหาวิทยาลัยพะเยา
สำนักงานอุทยานวิทยาศาสตร์ มหาวิทยาลัยพะเยา ชั้น 1 อาคาร 99 ปี พระอุบาลีคุณูปมาจารย์
(ปวง ธมฺมปญฺโญ) 19 หมู่ 2 ต.แม่กา อ.เมือง จ.พะเยา 56000

- โทรศัพท์: 054 466 666 ต่อ 3711 - 3714
- Website: www.upsp.ac.th
- E-mail: upscipark@outlook.com
- Facebook: UPSciencePark

หน่วยงานและศูนย์บริการ
เพื่อผู้ประกอบการ

ภาคตะวันออก เจียงเหนือ





ศูนย์ส่งเสริมอุตสาหกรรม ภาค 7

จังหวัดอุบลราชธานี

Consultingให้คำปรึกษาการบริหารธุรกิจ
บัญชี และการตลาด

ศูนย์ส่งเสริมอุตสาหกรรม ภาคที่ 7 – Consulting

ร่วมมือกันผลักดันธุรกิจให้เติบโต

การแข่งขันในโลกธุรกิจนั้นมีการเปลี่ยนแปลงเกิดขึ้นอยู่เสมอ ไม่ว่าจะเป็นในภาพรวมของเศรษฐกิจระดับประเทศ หรือจะเป็นเศรษฐกิจระดับโลกก็ตาม ถ้าหากผู้ประกอบการนั้นไม่รู้จักที่จะเพิ่มเติมข้อมูลความรู้ความเข้าใจในช่องทางการตลาดใหม่ ๆ หรือไม่สามารถปรับตัวให้เกิดการพัฒนากระบวนการผลิตรวมถึงการพัฒนารูปแบบผลิตภัณฑ์ต่าง ๆ ให้กับโลกทันสมัย ย่อมไม่สามารถสร้างความเข้มแข็ง และไม่สามารถเพิ่มขีดความสามารถที่จะแข่งขันให้อยู่รอดในตลาดโลกนี้ได้

เสริมขีดความสามารถผู้ประกอบการให้เข้มแข็ง

ในยุคปัจจุบันแค่นี้แนวคิดไอเดียสำหรับสร้างเป็นผลิตภัณฑ์ให้เกิดขึ้นอาจยังไม่เพียงพอ ต้องรู้จักการเพิ่มเติมความรู้ทั้งในด้านการหาช่องทางการตลาดที่น่าเอาเทคโนโลยีมาช่วยเชื่อมต่อกิจการให้ไปถึงมือผู้บริโภคได้ รวมถึงการนำนวัตกรรมและเทคโนโลยีประยุกต์ใช้สร้างกระบวนการผลิตให้ดำเนินการได้อย่างมีประสิทธิภาพมากขึ้น ช่วยขยายขีดความสามารถให้กับผลิตภัณฑ์นั้น ๆ ทั้งในด้านการแปรรูปให้เกิดเป็นผลิตภัณฑ์ใหม่ ๆ ไปจนถึงการออกแบบบรรจุภัณฑ์ที่พร้อมดึงดูดความสนใจของผู้บริโภคทั้งในระดับประเทศและในระดับตลาดการค้าสากล

ศูนย์ส่งเสริมอุตสาหกรรม ภาคที่ 7 จึงได้มีการเข้ามาช่วยกำหนดภารกิจที่จะเสริมสร้าง ประคับประคอง และผลักดันผู้ประกอบการ SME ภายในพื้นที่ 4 จังหวัดของภาคตะวันออกเฉียงเหนือ ได้แก่ ยโสธร ศรีสะเกษ อุบลราชธานี และอำนาจเจริญ ผ่านนโยบายต่าง ๆ ที่จะช่วยให้ผู้ประกอบการได้เพิ่มศักยภาพการผลิตจนสามารถสร้างธุรกิจที่จะมีความเข้มแข็งขึ้นได้

ทางศูนย์ส่งเสริมอุตสาหกรรม ภาคที่ 7 นั้น มีความพร้อมที่จะส่งเสริมผู้ประกอบการในทุกระดับ ตั้งแต่ผู้ประกอบการที่ยังไม่รู้ว่าจะเริ่มสร้างผลิตภัณฑ์จากอะไร ไปจนถึงผู้ประกอบการที่เริ่มดำเนินกิจการไปแล้วแต่มองหาช่องทางโอกาสที่จะอยู่รอดหรือไปต่ออย่างไรได้ ให้ผ่านสภาวะปัญหาวิกฤตการณ์ต่าง ๆ ที่เข้ามามีผลกระทบต่อธุรกิจ เพื่อก้าวไปสู่อนาคตได้อย่างมั่นคง จึงมีบริการที่ตอบโจทย์กับผู้ประกอบการ ดังนี้

บริการให้คำปรึกษา

จุดเริ่มต้นหลักที่ทางศูนย์ต้องการมุ่งเน้นเสริมสร้างให้กับผู้ประกอบการทุกภาคส่วนก็คือ เรื่องการสร้างมาตรฐานในการทำธุรกิจ สิ่งนี้จะทำให้ผู้ประกอบการมีความเข้มแข็งในการเปิดโอกาสเข้าสู่ช่องทางการตลาดที่มากขึ้น การจะสร้างธุรกิจให้มีมาตรฐานได้ ต้องอาศัยประสิทธิภาพในกระบวนการผลิตให้มีคุณภาพ รวมถึงการบริหารจัดการต้นทุนให้ลดน้อยลง ทำการตลาดให้มียอดขายที่เพิ่มขึ้น เพื่อสร้างเป็นผลกำไรที่สูงขึ้น

การสร้างเครือข่ายผู้ประกอบการ

เป็นอีกหนึ่งเรื่องสำคัญ เพราะการรวมกลุ่มช่วยเหลือกัน จะช่วยให้ทุกธุรกิจเกิดความเข้มแข็งขึ้นอย่างเห็นได้ชัด ทั้งในส่วนของศูนย์อุตสาหกรรม และในส่วนของผู้ประกอบการ ซึ่งได้มีการรวมกลุ่มอยู่หลากหลายรูปแบบ ไม่ว่าจะเป็นเครือข่ายธรรมดา หรือว่าจะเป็นกรรวมกลุ่มทางด้านอุตสาหกรรมที่มีทั้งผู้ผลิตต้นน้ำ กลางน้ำ ปลายน้ำ เข้ามาวมกัน ทั้งนี้ได้มีการจัดโปรแกรมที่ช่วยดูแลสนับสนุน มีเครือข่ายเป็นทีมที่ปรึกษา ก็พร้อมไปให้บริการในสถานประกอบการทั้งในเรื่องการดำเนินงาน หรือจะเป็นเรื่องปัญหาอุปสรรค ตามโจทย์ความต้องการที่เกิดขึ้น

การพัฒนาผู้ประกอบการ

ด้วยการร่วมมือกับหน่วยงานร่วมต่าง ๆ ในการเอาผลงานวิจัย หรือเทคโนโลยีใหม่ ๆ เข้ามาใช้ในการพัฒนาผู้ประกอบการในหลาย ๆ ด้าน ทั้งทางด้านการพัฒนาผลิตภัณฑ์ การพัฒนาระบบการบริหารจัดการ การพัฒนาทางด้านคุณภาพวัตถุดิบ ไปจนถึงปัจจัยการผลิตต่าง ๆ โดยให้ความสำคัญในการใช้นวัตกรรมเข้ามาประยุกต์ในกระบวนการต่าง ๆ ในการดำเนินธุรกิจ ให้ตรงกับความต้องการของผู้บริโภคในโลกธุรกิจสมัยใหม่มากขึ้น สิ่งนี้จะช่วยให้ผู้ประกอบการสามารถนำสินค้าออกสู่ตลาดที่กว้างใหญ่ได้มากขึ้นและไปได้ไกลขึ้น

ศูนย์ส่งเสริมอุตสาหกรรม ภาคที่ 7 มีความพร้อมสนับสนุนผู้ประกอบการตั้งแต่เริ่มคิด ให้มาคิดร่วมกัน ทำร่วมกัน พัฒนาร่วมกัน จนสุดท้ายไปถึงผลสำเร็จด้วยกัน โดยมีความมุ่งหวังที่จะทำอะไรให้ผู้ประกอบการปรับให้ได้ เปลี่ยนให้ไว แล้วก็ไปให้เร็ว มองเห็นอนาคตว่าทิศทางเศรษฐกิจ ทิศทางทางการทำธุรกิจ จะปรับ จะเปลี่ยน ให้สอดคล้องกับสถานการณ์ได้อย่างแม่นยำ และนำพาธุรกิจให้ก้าวเดินไปข้างหน้าได้อย่างเข้มแข็ง อยู่รอดในทุกสถานการณ์

ผู้ที่สนใจสามารถติดต่อได้ที่

ศูนย์ส่งเสริมอุตสาหกรรมภาคที่ 7
เลขที่ 222 หมู่ 24 ถนนคลังอาวุธ ตำบลบางใหญ่
อำเภอเมือง จังหวัดอุบลราชธานี 34000

- โทร. 045314216
- E-mail: ipc7@dip.go.th
- Website: <https://ipc7.dip.go.th>
- Facebook: dip.ipc7
- Youtube: DIProm Station





ศูนย์ส่งเสริมอุตสาหกรรม ภาค 7

จังหวัดอุบลราชธานี

Design & Machine

บริการออกแบบและพัฒนาผลิตภัณฑ์
บรรจุภัณฑ์ ตรีสินค้า

ศูนย์ส่งเสริมอุตสาหกรรม ภาคที่ 7 - Design & Machine

แปรรูปผลผลิตให้เป็นคุณค่า

ประเทศไทยเรามีกำลังและศักยภาพที่สามารถสร้างผลผลิตทางการเกษตรได้อย่างล้นหลาม แต่สำหรับผู้ประกอบการทางการเกษตรทั้งหลายกลับยังไม่รู้จักวิธีที่จะสามารถสร้างผลผลิตทางการเกษตรที่มีอยู่มากมายเหล่านี้ ให้เกิดเป็นมูลค่าเพิ่มได้อย่างมีประสิทธิภาพ

ไปให้ไกลกว่าผลผลิตทางการเกษตร

ศูนย์ส่งเสริมอุตสาหกรรม ภาคที่ 7 จึงมีความต้องการที่จะให้ผู้ประกอบการทางการเกษตรได้รับคำปรึกษาแนะนำ ให้เห็นทิศทางหรือความเป็นไปได้ของเหล่าผลผลิต ให้ทราบว่าจะนอกจากการนำไปจำหน่ายโดยตรงแล้ว จะสามารถเปลี่ยนผลผลิตเหล่านี้ให้เป็นอะไรได้บ้างในรูปแบบของการคิดผลิตภัณฑ์ ที่สอดคล้องกับความต้องการของผู้บริโภคในยุคปัจจุบัน

จึงกลายเป็นภารกิจสำคัญที่ทางศูนย์ส่งเสริมอุตสาหกรรม ภาคที่ 7 ต้องการที่จะเข้ามาส่งเสริมสนับสนุนพัฒนาทางด้านผลิตภัณฑ์ให้กับทั้งผู้ประกอบการ SME ภาคอุตสาหกรรมเกษตร ภายในพื้นที่ 4 จังหวัดของภาคตะวันออกเฉียงเหนือ ได้แก่ ยโสธร ศรีสะเกษ อุบลราชธานี และ อำนาจเจริญ เพราะเป็นจังหวัดที่สามารถสร้างผลผลิตได้อย่างมากมายทุกปี และควรที่จะสนับสนุนให้มีการพัฒนาผลิตภัณฑ์อุตสาหกรรมเกษตรแปรรูปเป็นอย่างยิ่ง เพื่อให้ได้มาซึ่งผลิตภัณฑ์ทางการเกษตรที่หลากหลาย

สับปะรด ไม่เป็นสับปะรด

โดยแนวคิดหลักที่นำมาใช้บอกกับผู้ประกอบการก็คือ “ปลูกสับปะรด ไม่ให้ขายเป็นสับปะรด” ซึ่งเป็นการอธิบาย โดยให้เข้าใจง่าย ๆ ว่า เมื่อมีผลผลิตทางการเกษตรแล้ว ควรนำผลผลิตเหล่านั้นไปผ่านกระบวนการแปรรูปให้เป็นผลิตภัณฑ์เสียก่อน เพื่อเพิ่มมูลค่าให้กับผลผลิต ซึ่งทางศูนย์ส่งเสริมอุตสาหกรรม ภาคที่ 7 ได้วางแนวทางที่จะพัฒนาไปใน 3 ด้านหรือ 3P ก็คือ

ด้านที่ 1 การแปรรูปผลิตภัณฑ์ หรือ Product transformation

เป็นการพัฒนาผลผลิตชิ้นใหม่ ให้อยู่ในรูปแบบของการคิด สร้างให้เป็นผลิตภัณฑ์ด้วยกรรมวิธีการแปรรูป การพัฒนาตั้งแต่ตัววัตถุดิบให้เป็นผลิตภัณฑ์ได้อย่างไรบ้าง เช่น ออกเป็นแคปซูล ออกเป็นเครื่องดื่ม ออกเป็นตากแห้ง เป็นต้น รวมไปถึงการคิดตลอดวงจรอายุของผลิตภัณฑ์ทั้งในเรื่องอายุของสินค้า ซึ่งขึ้นอยู่กับมาตรฐาน และกระบวนการในการผลิตด้วย สิ่งเหล่านี้จะช่วยตอบแนวคิดเรื่อง “สับปะรด ไม่เป็นสับปะรด” ให้ผู้ประกอบการเห็นภาพได้อย่างชัดเจน

ด้านที่ 2 การพัฒนาระบบการผลิต หรือ Process transformation

ให้บริการเข้ามาปรึกษาแนะนำเทคโนโลยีที่ทันสมัยเข้ามาใช้ในการผลิต พร้อมทั้งสามารถทดลองส่วนผสมในห้องปฏิบัติการ, ทดสอบการผลิตชิ้นงานต้นแบบเพื่อพัฒนาเป็นผลิตภัณฑ์ต่าง ๆ หรือทำการผลิตเล็กๆ ซึ่งทั้งหมดนี้สามารถเข้ามาใช้เครื่องมือเครื่องจักรทำได้ โดยมี ศูนย์ปฏิรูปอุตสาหกรรม 4.0 หรือ Industry Transformation Center (ITC) ที่พร้อมรองรับความต้องการของผู้ประกอบการ รวมไปถึงการเข้าไปตรวจสอบเครื่องมือเครื่องจักรที่ใช้มานานแล้วว่าจะควรปรับปรุงอย่างไรให้เพิ่มประสิทธิภาพได้มากขึ้น นอกจากนี้ยังมีการนำวิธีการดิจิทัลเข้ามาช่วยดูแลในเรื่องการบริหารจัดการภายในโรงงานให้สะดวกสบายมากยิ่งขึ้นได้

ด้านที่ 3 บทบาทในการพัฒนาให้ความรู้พนักงาน หรือ People

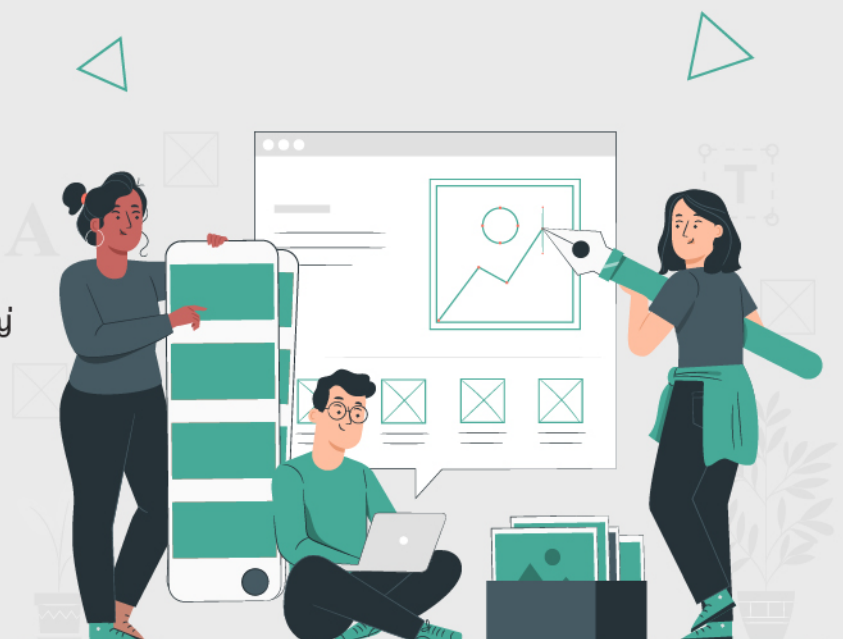
ให้มีการปรับปรุงการเรียนรู้ ปรับปรุงในเรื่องของการเพิ่มทักษะต่าง ๆ ให้รู้กันช่องทางการตลาดหรือเทคโนโลยีใหม่ ๆ ให้บุคลากรทุกภาคส่วน ท้าทายยุคทันสมัยอย่างสม่ำเสมอ

ศูนย์ส่งเสริมอุตสาหกรรม ภาคที่ 7 มีความพร้อมทั้งในด้านทีมงานบุคลากร เครื่องมือ แนวคิดการสร้างสรรคนวัตกรรม เทคโนโลยี รวมถึงงานออกแบบ ที่จะเข้าช่วยเหลือผู้ประกอบการให้เกิดการพัฒนาในด้านผลิตภัณฑ์ ไปจนถึงบรรจุภัณฑ์ เพื่อก้าวเข้าสู่ตลาดในยุคปัจจุบัน เสริมสร้างความเข้มแข็งให้เกิดขึ้นในธุรกิจได้อย่างมั่นคง

ผู้ที่สนใจสามารถติดต่อได้ที่

ศูนย์ส่งเสริมอุตสาหกรรมภาคที่ 7
เลขที่ 222 หมู่ 24 ถนนคลังอาวุธ ตำบลจามใหญ่
อำเภอเมือง จังหวัดอุบลราชธานี 34000

- Ins. 045314216
- E-mail: ipc7@dip.go.th
- Website: <https://ipc7.dip.go.th>
- Facebook: [dip.ipc7](https://www.facebook.com/dip.ipc7)
- Youtube: [DIProm Station](https://www.youtube.com/DIPromStation)





หน่วยบ่มเพาะวิสาหกิจ Business Incubator

อุทยานวิทยาศาสตร์ภาคตะวันออกเฉียงเหนือตอนล่าง
มหาวิทยาลัยอุบลราชธานี

หน่วยบ่มเพาะวิสาหกิจ (Business Incubator)

เพิ่มศักยภาพธุรกิจหน้าใหม่ด้วยนวัตกรรม

Start-up หน้าใหม่ไฟแรง มักมาพร้อมกับไอเดียหรือนวัตกรรมใหม่ ๆ ในการสร้างผลิตภัณฑ์ที่แหวกแนวตลาด จนกลายเป็นความเชื่อมั่นในผลิตภัณฑ์ของตัวเองเป็นอย่างมาก เรื่องนี้กลับกลายเป็นจุดอ่อนที่ทำให้ Start-up หน้าใหม่ส่วนมาก ไม่ประสบความสำเร็จอย่างที่ฝัน เพราะล้มทักะในด้านการมองตลาด หรืออาจยังมีทักะในการมองตลาดที่ยังไม่แข็งแรง และมักทุ่มเทแรงกายแรงใจลงไปให้ตัวผลิตภัณฑ์เสียมากกว่า โดยไม่ได้คิดถึงในมุมมองของกลุ่มลูกค้าที่จะใช้งาน

Start-up หน้าใหม่ หัวใจ Innovation

สิ่งเหล่านี้จึงหน้าที่หลักของหน่วยบ่มเพาะวิสาหกิจ มหาวิทยาลัยอุบลราชธานี ที่จะสนับสนุน เสริมสร้าง และเตรียมความพร้อมให้กับผู้ประกอบการหน้าใหม่ ให้มีความรู้ความเข้าใจถึงการทำธุรกิจโดยรอบด้าน และสร้างธุรกิจใหม่ทางด้านนวัตกรรมและเทคโนโลยีให้เกิดขึ้น

ซึ่งทางหน่วยบ่มเพาะวิสาหกิจแห่งนี้ เปิดกว้างให้กับบุคคลทุกระดับ ไม่ว่าจะเป็น นักศึกษาที่กำลังศึกษาอยู่ นักศึกษาจบใหม่ คนวัยทำงานที่มีใจอยากเป็นเจ้าของธุรกิจ หรือใครก็ตามที่อยากเริ่มสร้างกิจการที่มีการใช้นวัตกรรมและเทคโนโลยีในกระบวนการผลิต ต่างสามารถเข้ามาใช้บริการหน่วยบ่มเพาะวิสาหกิจแห่งนี้ได้ทั้งหมด

ไม่ต้องกังวลว่าจะต้องผลิตสินค้าต้นแบบขึ้นมาก่อน เพียงแค่มีไอเดียก็สามารถเข้ามาที่หน่วยได้ทันที เพราะทางหน่วยมีทีมที่พร้อมจะร่วมมือกันช่วยพัฒนาธุรกิจใหม่เหล่านี้ให้เติบโตขึ้นไปพร้อม ๆ กัน ซึ่งหัวใจสำคัญของการเริ่มต้นบ่มเพาะผู้ประกอบการหน้าใหม่ คือการให้ความรู้แก่ผู้ประกอบการในการตั้งต้นจากความต้องการของกลุ่มลูกค้าก่อนเป็นสำคัญ

เส้นทางสู่การเป็นผู้ประกอบการ

หน่วยบ่มเพาะวิสาหกิจมีทีมงานและเครื่องมือ เครื่องใช้ ไปจนถึงห้องปฏิบัติการที่พร้อมรองรับไอเดียธุรกิจทุกรูปแบบที่จะเกิดขึ้น โดยมีบริการในด้านต่าง ๆ ที่จะช่วยสร้างเส้นทางให้กับบุคคลทั่วไป ที่มีความต้องการที่จะเปลี่ยนตัวเองให้เป็นผู้ประกอบการอย่างเต็มตัว ซึ่งต้องมีการพัฒนาไปด้วยกันในหลายมิติ ได้แก่

การวิจัยและพัฒนาผลิตภัณฑ์

คือขั้นตอนที่ต้องเริ่มเป็นอันดับแรกสุด ไล่ไปตั้งแต่การทำวิจัยเพิ่มเติม, การทำผลิตภัณฑ์ให้ได้มาตรฐาน, การทำให้ง่ายต่อการใช้งาน เป็นต้น

การสนับสนุนด้านการพัฒนาบุคลากร

ลำดับต่อมาคือ การพัฒนาความรู้ให้แก่ผู้ประกอบการ ด้วยโปรแกรมการฝึกอบรมในเรื่องที่ขาด เช่น ขาดความรู้เรื่องบัญชี, ไม่มีทักษะในการบริหารธุรกิจ เป็นต้น ช่วยเติมเต็มความพร้อมให้ครบเครื่อง

การสนับสนุนส่งเสริมธุรกิจ

จะเป็นการสร้างกิจการให้เกิดขึ้น ตั้งแต่ขั้นตอนการวางแผนธุรกิจ ไปจนถึงเรื่องการค้าหาเส้นทางของรายได้

เมื่อพัฒนาผู้ประกอบการหน้าใหม่ให้มีพร้อมทั้ง 3 มิติแล้ว จึงจะเรียกได้ว่าเป็นบริษัท Start-up ที่เข้มแข็ง มีศักยภาพเพียงพอที่จะลงสู่สนามธุรกิจได้อย่างมีอนาคต



ผู้ที่สนใจสามารถติดต่อได้ที่

หน่วยบ่มเพาะวิสาหกิจ UBU Spark
อาคารศูนย์เครื่องมือวิทยาศาสตร์ มหาวิทยาลัยอุบลราชธานี,
5 ถนนสดมหารค์ ต.เมืองศรีโค อ.วารินชำราบ จ.อุบลราชธานี 34190

- Ins. 097-335-3185, 045-433-456
- E-mail: spark@ubu.ac.th
- Website: www.ubuspark.org
- Facebook: UBUSPARK
- Youtube: UBU Spark

โรงงานต้นแบบ Pilot Plant

อุทยานวิทยาศาสตร์ภาคตะวันออกเฉียงเหนือตอนล่าง
มหาวิทยาลัยอุบลราชธานี



โรงงานต้นแบบ (Pilot Plant)

แปรรูปให้เป็นโอกาส

การจะเป็นผู้ประกอบการ SME ที่ประสบความสำเร็จนั้นไม่ใช่เรื่องง่าย สิ่งหนึ่งที่เป็นอุปสรรคใหญ่ของเหล่าผู้ประกอบการก็คือความพร้อมในด้านต่าง ๆ โดยเฉพาะความพร้อมในเรื่องของแหล่งผลิต โดยส่วนใหญ่แล้ว ผู้ประกอบการที่ยังไม่สามารถพัฒนาสินค้าให้เติบโตไปได้ไกล มักมีปัญหาใหญ่อยู่ 2 เรื่องหลักคือ

1. โรงงานผลิตที่ยังไม่ได้มาตรฐานทำให้ผลิตภัณฑ์ยังไม่มีคุณภาพเพียงพอที่จะเติบโตได้
2. ผู้ประกอบการหลายราย มีไอเดีย มีสินค้าต้นแบบ แต่ไม่มีกำลังที่จะทำการผลิตสินค้าได้

ผลิตความฝันให้เกิดขึ้นได้จริง

ปัจจัยเหล่านี้ทำให้อุทยานวิทยาศาสตร์ มหาวิทยาลัยอุบลราชธานี ต้องการที่จะช่วยสนับสนุนกลุ่มผู้ประกอบการในพื้นที่ ให้สามารถพัฒนาศักยภาพของตนเอง ให้ขับเคลื่อนไปข้างหน้า จึงเปิด Pilot Plant หรือ หน่วยโรงงานต้นแบบ ด้านการแปรรูปผลิตภัณฑ์ทางการเกษตร ขึ้นให้ผู้ประกอบการในพื้นที่ ไม่ว่าจะขนาดเล็กหรือใหญ่ สามารถเข้ามาใช้บริการได้

โรงงาน Pilot Plant นั้นถูกออกแบบให้มีความเอนกประสงค์มากที่สุด เพื่อให้ลูกค้าทุกคนสามารถเข้ามาใช้งานได้โดยสะดวก โดยมีจุดเด่นคือ การวางเครื่องจักรในรูปแบบจิ๊กซอว์ ซึ่งสามารถใช้เครื่องหนึ่งทำกระบวนการหนึ่ง แล้วสลับไปใช้อีกเครื่องหนึ่งเพื่อผลิตในกระบวนการถัด ๆ ไปได้ทันที โดยไม่ต้องมีลำดับ ซึ่งการผสมผสานรูปแบบการผลิตได้อย่างนี้เอื้อให้ผู้ประกอบการ สามารถทดลองสร้างผลิตภัณฑ์รูปแบบใหม่ ๆ ได้อย่างอิสระ

โรงงาน Pilot Plant แบ่งการใช้งานออกเป็น 2 โรง ได้แก่

โรงงานอาคารต้นแบบด้านการผลิตอาหารประเภทเนื้อสัตว์

สำหรับแปรรูปผลิตภัณฑ์จากเนื้อสัตว์ต่าง ๆ โดยแบ่งรูปแบบของการแปรรูปออกเป็น 3 ส่วน คือ

- ผลิตภัณฑ์ดิบ อาทิ เนื้อสัตว์หั่น สับ เป็นต้น
- ผลิตภัณฑ์ที่ึ่งสุกทั้งดิบ อาทิ เนื้อสัตว์แปรรูป ลูกชิ้น เป็นต้น
- ผลิตภัณฑ์สุก อาทิ ผลิตภัณฑ์พร้อมทาน ผลิตภัณฑ์พร้อมปรุง เป็นต้น

อีกทั้งยังมีเครื่องจักรสำหรับทำบรรจุภัณฑ์ รวมถึงห้องแช่เย็นสำหรับให้บริการฝากวัตถุดิบ หรือฝากสินค้าได้อีกด้วย

โรงงานอาคารต้นแบบด้านแปรรูปผลผลิตทางการเกษตร

สำหรับแปรรูปผลิตภัณฑ์ทางการเกษตร เช่น ผัก ผลไม้ ต่าง ๆ โดยมีรูปแบบของการแปรรูป ได้แก่

- แปรรูปแบบอบแห้ง
- แปรรูปแบบผง
- แปรรูปเป็นเครื่องดื่ม
- แปรรูปด้วยกรรมวิธีหมักดอง

ซึ่งสามารถใช้เครื่องจักรภายในโรงงานเพื่อทำการบรรจุ สินค้าในรูปแบบถุง หรือ บรรจุลงกระป๋องตามต้องการ ได้ทันที

นอกจากการให้บริการด้านโรงงานผลิตต้นแบบแล้ว ยังมีการให้บริการในส่วน งานวิจัยและพัฒนาผลิตภัณฑ์ ที่ให้ผู้ประกอบการมาเปิดห้องแล็บเล็ก ๆ เพื่อทำการวิจัย และพัฒนาสูตรอาหารประจำแบรนด์ของตัวเองให้เรียบร้อย ก่อนที่จะลงไปทำการผลิตจริงในขั้นตอนต่อไป

Pilot Plant มีทีมพี่เลี้ยง และทีมที่ปรึกษาที่พร้อมให้คำแนะนำในด้านการพัฒนาสินค้า กระบวนการผลิตสินค้า ทั้งในมิติของมาตรฐาน และ ในมิติของต้นทุน เพื่อให้ผู้ประกอบการ SME หน้าใหม่ที่ต้องการจะพัฒนาสินค้า ให้ประสบความสำเร็จ ไปถึงฝัน และสามารถพัฒนาผลิตภัณฑ์ใหม่ ๆ ให้เกิดขึ้นได้จริง โดยมีมาตรฐานสูง และมีคุณภาพที่สูงขึ้น เพื่อให้ทุก ๆ คน มีรายได้ที่เพิ่มขึ้น และสร้างสินค้าที่ตอบโจทย์กับตลาดได้อย่างมีประสิทธิภาพ

ผู้ที่สนใจสามารถติดต่อได้ที่

UBU Spark - โรงงานต้นแบบ (Pilot Plant)

85 ถนนสกลมารค์ ต.เมืองศรีโค อ.วารินชำราบ จ.อุบลราชธานี 34190

- โทร. 097-335-3185, 045-433-456
- E-mail: spark@ubu.ac.th
- Website: www.ubuspark.org
- Facebook: UBUSPARK
- Youtube: UBU Spark

หน่วยงานและศูนย์บริการ เพื่อผู้ประกอบการ

ภาคใต้





ศูนย์ส่งเสริมอุตสาหกรรม ภาค 10

โอกาสใหม่จากผลผลิตการเกษตร

ผลผลิตที่ได้จากอุตสาหกรรมเกษตรนั้น ถ้าหากนำมาวางขายอาจจะทำราคาได้ไม่สูงนัก เพราะในฤดูกาลเดียวกัน ช่วงเวลาเดียว ก็มีหลายพื้นที่หลายหมื่นเกษตรกรจากทั่วประเทศนำผลผลิตออกมาจำหน่าย เมื่อสินค้าไม่แตกต่างกัน ผู้บริโภคก็จะทำการเลือกจากราคา เกิดเป็นปัญหาผลผลิตราคาตกต่ำ เพราะมีสินค้าล้นตลาดมากเกินไปเกินความต้องการ เหล่าเกษตรกรหรือผู้ประกอบการที่มีสินค้าเกษตร จึงควรมองหาช่องทางสร้างโอกาสใหม่ ๆ จากผลผลิตการเกษตรให้เกิดขึ้น เพื่อสร้างความแตกต่าง และสร้างจุดสนใจให้กับผู้บริโภค

ต่อยอดให้เต็มคุณค่า ด้วยเทคโนโลยีการแปรรูป

ศูนย์ส่งเสริมอุตสาหกรรมภาคที่ 10 จึงมีความต้องการที่จะเข้ามาทำหน้าที่ช่วยพัฒนาศักยภาพให้กับผู้ประกอบการสินค้าเกษตร และเป็นแหล่งความรู้ ให้เห็นช่องทางการตลาด โดยมุ่งเน้นไปในด้านการสร้างโอกาสใหม่ให้ผลผลิตทางการเกษตรด้วยเทคโนโลยีแปรรูปให้เป็นผลิตภัณฑ์ นอกจากจะได้ผลิตภัณฑ์ใหม่ ๆ ที่โดดเด่นสามารถเรียกความสนใจให้ตลาด ยังเป็นการช่วยเก็บรักษาผลผลิตให้สามารถวางจำหน่ายได้ตลอดทั้งปี เป็นการสร้างรายได้ให้กับเกษตรกรและผู้ประกอบการ ให้มีเข้ามาอย่างสม่ำเสมออีกทางหนึ่งด้วย

ตัวอย่างเช่น

หากผู้ประกอบการมีผลผลิตเป็นทุเรียน ถ้านำไปวางจำหน่ายเป็นผล ก็อาจจะสร้างรายได้ได้เพียง 100 - 180 บาท ต่อ กิโลกรัม โดยราคาขึ้นลงผันแปรไปตามฤดูกาล และความต้องการของตลาด ถ้าสินค้าล้นตลาดมากราคาก็ตกต่ำลง และเมื่อหมดฤดูกาลก็ไม่มีผลผลิตที่จะนำมาสร้างรายได้ต่อ แต่ถ้าลองคิดต่อยอดให้มากกว่าการขายเป็นผลไม้สด โดยนำเนื้อทุเรียนมาผ่านกระบวนการแปรรูปต่าง ๆ ให้เป็นผลิตภัณฑ์ ก็สามารถสร้างเป็นโอกาสใหม่ ๆ ในตลาดได้อย่างหลากหลาย เช่น ทำเป็นไอศกรีมได้, ไปทำคริมทาขนมปังได้, หรือนำไปทำเป็นขนมขบเคี้ยวได้ ช่วยเพิ่มมูลค่าของผลิตภัณฑ์ต่อกิโลกรัม สร้างจุดจذبทำให้เกิดขึ้นกับผู้บริโภค แถมยังทำให้มีสินค้าให้จำหน่ายไปได้ตลอดทั้งปี

พัฒนาผู้ประกอบการอย่างมีแบบแผน

กรมส่งเสริมอุตสาหกรรมภาคที่ 10 วางแผนงานในการพัฒนาศักยภาพให้กับผู้ประกอบการ โดยประกอบไปด้วย 4 กลุ่มงานหลัก ได้แก่

กลุ่มงานที่ 1 คือ กลุ่มงานยุทธศาสตร์และแผนภูมิภาค

มีหน้าที่ในการเก็บข้อมูล และวิเคราะห์ความต้องการของผู้ประกอบการภายในพื้นที่ ตั้งแต่ระดับวิสาหกิจชุมชน, ผู้ประกอบการ SME ในทุกภาคส่วน ซึ่งในกลุ่มยุทธศาสตร์นี้ จะทำการวางแผนงานตามโจทย์ความต้องการของผู้ประกอบการที่เข้ามารับคำปรึกษา แล้วจัดทำเป็นโครงการเพื่อสนองต่อความต้องการนั้นต่อไป

กลุ่มงานที่ 2 คือ กลุ่มพัฒนาอุตสาหกรรมส่งเสริมธุรกิจอุตสาหกรรม

เป็นกลุ่มที่ดูแลภาคธุรกิจ SME ทั้งหมด มีหน้าที่ช่วยเหลือในการให้คำแนะนำส่งเสริมภาคการผลิต เพื่อหาวิธีเพิ่มประสิทธิภาพ และลดต้นทุนให้กับกระบวนการผลิต โดยมีโครงการปรึกษาแนะนำเชิงลึกให้หลากหลายโครงการ รวมถึงมีการจัดตั้งทีมที่จะลงพื้นที่เข้าไปวิเคราะห์ความต้องการของแต่ละโรงงานจนประสบความสำเร็จ

กลุ่มงานที่ 3 คือ กลุ่มบริการธุรกิจอุตสาหกรรม

เป็นกลุ่มที่ดูแลเกี่ยวกับเรื่องบุคลากรทั้งหมดผ่านกระบวนการจัดทำหลักสูตรต่าง ๆ ยกตัวอย่างเช่น หลักสูตรดิจิทัลมาร์เก็ตติ้งด้านอุตสาหกรรมท่องเที่ยว, หลักสูตรกลไกสร้างสรรค์ออนไลน์สำหรับการค้าระบบออนไลน์ เป็นต้น ซึ่งหลักสูตรทั้งหมดนั้นไม่มีค่าใช้จ่ายใด ๆ ทั้งสิ้น มีเพียงโครงการ คพอ. เท่านั้น ที่มีการอบรมถึง 21 วัน ที่จะมีการเสียค่าใช้จ่าย

กลุ่มงานที่ 4 คือ กลุ่มพัฒนาอุตสาหกรรมชุมชน

ดูแลธุรกิจฐานรากโดยตรงตอบสนองภาคการผลิตที่มีวัตถุดิบมาก จึงต้องมีการสนับสนุนและส่งเสริมการพัฒนาการผลิตให้มีคุณภาพ เป็นการสร้างโอกาสให้เกิด SME ใหม่ ๆ นำไปสู่การสร้างผลิตภัณฑ์ที่ได้มาตรฐานให้เกิดขึ้นในระดับท้องถิ่น

เป้าหมายของศูนย์ส่งเสริมอุตสาหกรรมภาคที่ 10 จึงเป็นการมุ่งเพิ่มศักยภาพวิสาหกิจชุมชน ที่มีการนำผลผลิตจากในท้องถิ่นมาพัฒนาต่อยอดในกระบวนการผลิตให้เกิดการแปรรูป ให้เป็นช่องทางและโอกาสในการสร้างมูลค่าให้มากขึ้น จากที่เดิมอยู่โดยทั่วไปในกลุ่มจังหวัดต่าง ๆ จนเกิดเป็นผลสนองตอบให้ทั้งด้านผลผู้ประกอบการ SME และวิสาหกิจชุมชน ได้มีผลิตภัณฑ์ใหม่ ๆ แบรินต์ใหม่ ๆ ที่เกิดจากการนำเทคโนโลยีเข้ามาช่วยในการผลิตให้ถูกต้องมีมาตรฐานที่สูงขึ้น

ผู้ที่สนใจสามารถติดต่อได้ที่

ศูนย์ส่งเสริมอุตสาหกรรมภาคที่ 10 กระทรวงอุตสาหกรรม

131 หมู่ที่ 10 ถนนเทพรัตนกวี ตำบลวัดประดู่ อำเภอเมือง จังหวัดสุราษฎร์ธานี 84000

- โทรศัพท์ 077-200-395
- E-mail: ipc10@dip.go.th
- Website: <https://ipc10.dip.go.th/th>
- Facebook: ipc10



ผู้ที่สนใจสามารถติดต่อได้ที่

ศูนย์ส่งเสริมอุตสาหกรรมภาคที่ 10 กระทรวงอุตสาหกรรม
131 หมู่ที่ 10 ถนนเทพรัตนกวี ตำบลวัดประดู่ อำเภอเมือง จังหวัดสุราษฎร์ธานี 84000

- โทรศัพท์ 077-200-395
- E-mail: ipc10@dip.go.th
- Website: <https://ipc10.dip.go.th/th>
- Facebook: [ipc10](#)



ศูนย์นวัตกรรมการออกแบบ Innovation Design Center

อุทยานวิทยาศาสตร์ภาคใต้ มหาวิทยาลัยวลัยลักษณ์

ศูนย์นวัตกรรมการออกแบบ

อุทยานวิทยาศาสตร์ มหาวิทยาลัยวลัยลักษณ์

ออกแบบให้เป็นที่ยอดจำ

การที่ผู้ประกอบการจะเริ่มสร้างผลิตภัณฑ์สักชิ้นหนึ่งนั้น ไม่ใช่เพียงแค่คิดว่าจะหีบจับอะไรก็ได้ออกมาทำเป็นสินค้า แต่ผลิตภัณฑ์ที่ดีนั้นควรต้องถูกคิดขึ้นจากการสังเกตเห็นความต้องการจากลูกค้าเป็นสำคัญ เมื่อพบแล้วจึงจะสามารถตั้งโจทย์ในการออกแบบได้ว่า “ควรจะสร้างผลิตภัณฑ์อย่างไร ให้ตอบโจทย์อย่างโดดเด่นเป็นที่ยอดจำ”

คิดให้ครบจบทั้งวงจรอายุผลิตภัณฑ์

การออกแบบผลิตภัณฑ์นั้น ไม่ใช่เพียงแค่ออกแบบในรูปลักษณะหน้าตาของบรรจุภัณฑ์ที่ผู้บริโภคจะได้เห็นเพียงเท่านั้น แต่รวมไปถึงรูป รส กลิ่น เสียง สัมผัส ตลอดจนสิ่งแวดล้อมของผลิตภัณฑ์ทั้งวงจรอายุ ที่จะมอบประสบการณ์ในการใช้งานให้ผู้บริโภคสามารถจดจำสินค้าของเรา ได้ท่ามกลางสินค้าที่วางจำหน่ายอยู่อย่างนับไม่ถ้วน

จึงเป็นสิ่งที่ทาง ศูนย์นวัตกรรมการออกแบบ ของอุทยานวิทยาศาสตร์และเทคโนโลยี มหาวิทยาลัยวลัยลักษณ์ มุ่งเน้นที่จะพัฒนางานออกแบบให้กับผลิตภัณฑ์ของผู้ประกอบการ ให้สามารถยกระดับสินค้าให้มีมูลค่าเพิ่มขึ้น ด้วยมาตรฐานในการออกแบบที่สามารถผลักดันผลิตภัณฑ์ให้ออกไปเป็นที่รู้จักในระดับประเทศ หรือเติบโตไปไกลจนถึงขั้นสามารถส่งออกไปยังโดดเด่นในตลาดระดับสากลได้

สิ่งแวดล้อมทั้งหมดของผลิตภัณฑ์ ตั้งแต่ตัวสินค้าภายใน บรรจุภัณฑ์ที่ภายนอก ภาพลักษณ์ แบนด์ดิ่ง ช่องทางสื่อสาร ไปจนถึงสื่อโฆษณานำเสนอผลิตภัณฑ์ ล้วนเป็นสำคัญที่ต้องออกแบบไปพร้อมกับผลิตภัณฑ์ เพื่อช่วยให้เกิดภาพจำที่เข้มแข็งไปประทับติดอยู่ในการรับรู้ของผู้บริโภค เพื่อให้เกิดการนึกถึงสินค้าอยู่เสมอ ถึงแม้ยังไม่เกิดการซื้อขายในทันที แต่ผลิตภัณฑ์ที่ผ่านการออกแบบเป็นอย่างดี ก็จะได้เปรียบกว่าเมื่อเกิดการเปรียบเทียบกับผลิตภัณฑ์ในตลาดที่มีความใกล้เคียงกัน เป็นการช่วยเพิ่มโอกาสในการตัดสินใจเลือกให้กับผู้บริโภค

บริการออกแบบตั้งแต่ต้นจนจบ

ศูนย์นวัตกรรมการออกแบบ ของอุทยานวิทยาศาสตร์และเทคโนโลยี มหาวิทยาลัยวลัยลักษณ์ มีบริการต่าง ๆ ที่ช่วยยกระดับงานออกแบบผลิตภัณฑ์ให้กับผู้ประกอบการ ตั้งแต่ขั้นตอนการให้คำปรึกษา พัฒนางานออกแบบ ไปจนถึงส่งเข้าสู่กระบวนการผลิต ดังนี้

ออกแบบตราสัญลักษณ์

เป็นการออกแบบเพื่อสร้างภาพลักษณ์ เพื่อใช้ในการสื่อสารทางธุรกิจ ให้เป็นที่จดจำ เป็นที่รู้จักได้อย่างชัดเจนเป็นไปในทิศทางเดียวกัน ที่จะเป็นส่วนหนึ่งที่จะช่วยสร้างให้แบรนด์เข้มแข็ง

ออกแบบบรรจุภัณฑ์

สร้างความโดดเด่นให้กับสินค้าของผู้ประกอบการ ให้มีความแตกต่างจากสินค้าคู่แข่งที่มีอยู่ในท้องตลาด

ออกแบบสื่อโฆษณาประชาสัมพันธ์

สื่อสารเพื่อสร้างการรับรู้ให้ผู้บริโภคทั่วไปได้รู้จักกับผลิตภัณฑ์อย่างทั่วถึง ทั้งแบบออฟไลน์ และแบบออนไลน์

สตูดิโอถ่ายภาพผลิตภัณฑ์

สร้างความน่าเชื่อถือและมีระดับให้สินค้าโดดเด่น ดึงดูดใจ นำใช้งานผ่านการถ่ายภาพผลิตภัณฑ์ระดับมืออาชีพ

ทางศูนย์นวัตกรรมการออกแบบมุ่งมั่นที่จะสนับสนุนให้เกิดการออกแบบผลิตภัณฑ์ที่ดี ซึ่งจะเป็นการช่วย ต่อยอดโอกาสให้กับผู้ประกอบการ SME ให้ได้รับความไว้วางใจและเชื่อมั่นจากลูกค้าในด้านคุณภาพของผลิตภัณฑ์ ส่งเสริมภาพลักษณ์ของแบรนด์ให้เข้มแข็ง อีกทั้งยังเป็นการช่วยเพิ่มมูลค่าให้กับสินค้าได้อีกทางหนึ่ง ซึ่งสามารถสร้างให้เกิดการบอกต่อ และเป็นการสื่อสารประชาสัมพันธ์ให้ผลิตภัณฑ์เป็นที่รู้จักได้ในวงกว้างต่อไป

ผู้ที่สนใจสามารถติดต่อได้ที่

ศูนย์นวัตกรรมการออกแบบ (Innovation Design Center, IDC),
อุทยานวิทยาศาสตร์และเทคโนโลยี มหาวิทยาลัยวลัยลักษณ์
222 ต.ไทยบุรี อ.ท่าศาลา จ.นครศรีธรรมราช 80160

- ☑ โทร. 0-7567-2963
- ☑ Website: <https://sciencepark.wu.ac.th/idc>
- ☑ Line Official: IDC_WUSTP





สำนักบ่มเพาะวิชาการเพื่อวิสาหกิจชุมชน อุทยานวิทยาศาสตร์ภาคใต้ มหาวิทยาลัยทักษิณ

สำนักบ่มเพาะวิชาการเพื่อวิสาหกิจในชุมชน มหาวิทยาลัยทักษิณ

พัฒนาเศรษฐกิจจังหวัดจากผลิตภัณฑ์

พื้นที่บริเวณจังหวัดพัทลุง รวมถึงจังหวัดโดยรอบ ถูกเรียกว่าเป็น อุ้งข้าว อุ้งน้ำ ของภาคใต้ ถึงแม้ว่าจะมีการสร้างผลิตภัณฑ์ประจำชุมชนหรือสินค้าโอท็อปขึ้นมาอย่างมากมาย แต่สินค้าเหล่านั้นก็ยังมีโจทย์สำคัญที่ต้องการการปรับปรุงอยู่ว่าจะมีวิธีการพัฒนาต่อยอดผลิตภัณฑ์ชุมชนเพื่อเพิ่มประสิทธิภาพให้ไปไกลกว่าที่เป็นอยู่ได้อย่างไรบ้าง ทั้งในด้านการใช้เทคโนโลยีเข้ามาช่วยในการผลิต การลดต้นทุน การสร้างมูลค่าเพิ่มในสินค้าให้ผู้ประกอบการ การดูแลรักษามาตรฐานสินค้า เหล่านี้เป็นต้น

บ่มเพาะความรู้ พัฒนาชุมชน

มหาวิทยาลัยทักษิณ เห็นความสำคัญในการพัฒนาผลิตภัณฑ์เหล่านี้ ตลอดถึงวงจรอายุของผลิตภัณฑ์ ซึ่งต้องมีการบ่มเพาะให้ความรู้ เข้าไปปรับปรุงกระบวนการผลิต สร้างช่องทางส่งเสริมการตลาดให้แก่ผู้ที่มีส่วนเกี่ยวข้องในทุกภาคส่วนตั้งแต่ต้นน้ำ-กลางน้ำ-ปลายน้ำ ทั้งที่เป็นผู้ประกอบการ SME ไปจนถึงวิสาหกิจชุมชน

นอกเหนือไปจากการพัฒนาผลิตภัณฑ์ให้มีคุณภาพมาตรฐานเพิ่มขึ้นแล้วนั้น สิ่งหนึ่งที่สามารถต่อยอดออกไปได้ก็คือ การที่สินค้าสามารถสร้างจุดขายและช่วยเพิ่มความน่าสนใจให้กับจังหวัด จนสามารถยกระดับไปเป็นการส่งเสริมการท่องเที่ยวให้เกิดขึ้นได้อีกต่อหนึ่ง ซึ่งสอดคล้องกับช่วงหลังมานี้ที่จังหวัดพัทลุงมีการเติบโตอย่างรวดเร็วในด้านการท่องเที่ยวเพิ่มมากขึ้น ทางมหาวิทยาลัยทักษิณได้ดำเนินการพัฒนาสินค้าชุมชนให้ช่วยส่งเสริมการท่องเที่ยวตั้งแต่การพัฒนาผลิตภัณฑ์ยกระดับงานออกแบบสร้างจุดขายให้กับสินค้า ไปจนถึงการสร้างช่องทางทางการขายให้ไปถึงผู้บริโภคด้วยระบบออนไลน์ และมีการทำฐานข้อมูลสนับสนุนอย่างครบถ้วน เพื่อทำให้นักท่องเที่ยวได้เห็นจังหวัดพัทลุงเป็นจุดหมายปลายทางที่ต้องมาท่องเที่ยวให้ได้สำหรับพวกเขา จะเห็นได้ว่าเป็นสิ่งที่ช่วยยกระดับเศรษฐกิจให้กับทั้งจังหวัด จากการเข้าไปพัฒนาผลิตภัณฑ์ให้มีคุณภาพมาตรฐานที่เห็นผลได้อย่างชัดเจน

บริการที่ทางสำนักบ่มเพาะวิชาการเพื่อวิสาหกิจในชุมชน มหาวิทยาลัยทักษิณ เปิดให้บริการแก่ผู้ประกอบการ ได้แก่

บริการให้คำปรึกษาด้านเทคโนโลยีและนวัตกรรม

เพื่อช่วยหาวิธีแก้ไขปัญหาทางธุรกิจให้กับทั้งผู้ประกอบการและวิสาหกิจชุมชน โดยไม่เสียค่าใช้จ่าย

บริการบ่มเพาะธุรกิจที่มาจากฐานนวัตกรรม

เปิดให้ผู้ประกอบการสมัครเข้ามาอบรมรับความรู้จากวิทยากรไปจนถึงขั้นตอนการทำชิ้นงานต้นแบบ

บริการอุทยานวิทยาศาสตร์

ห้องปฏิบัติการวิเคราะห์คุณภาพ คุณสมบัติต่าง ๆ ของผลิตภัณฑ์ พร้อมให้การรับรองมาตรฐานผลิตภัณฑ์ได้ รวมถึงการร่วมมือกับภาคเอกชนในการทำงานวิจัยในเรื่องต่าง ๆ

ศูนย์ออกแบบนวัตกรรม

ช่วยให้ผู้ประกอบการ ทั้งในภาคเอกชน ชุมชน รวมถึงอุตสาหกรรมขนาดใหญ่ ได้มีการพัฒนาผลิตภัณฑ์ต้นแบบ โดยยึดแนวความคิดการเป็นนวัตกรรมเพื่อสังคมเป็นสำคัญ

หน่วยขับเคลื่อนนวัตกรรมเพื่อสังคม

โดยการสนับสนุนจากสำนักงานนวัตกรรมแห่งชาติ (NIA) ช่วยเหลือชุมชนให้มีผลิตภัณฑ์ต้นแบบใหม่ ๆ จากสินค้าที่มีอยู่เดิมซึ่งมีทั้งทีมที่ปรึกษาและงบประมาณให้สำหรับการผลิตเพื่อพัฒนาสินค้าต้นแบบขึ้น

สำนักบ่มเพาะวิชาการเพื่อวิสาหกิจในชุมชน มหาวิทยาลัยทักษิณ มุ่งมั่นที่จะพัฒนาผู้ประกอบการทุกภาคส่วน ภายในพื้นที่จังหวัดพัทลุง และจังหวัดใกล้เคียงให้เห็นภาพโอกาส เห็นความเป็นไปได้ใหม่ ๆ จากต้นทุนที่มี เพื่อพัฒนาระบบเศรษฐกิจของจังหวัด สร้างให้เป็นระบบเศรษฐกิจหมุนเวียนให้เกิดขึ้น และพร้อมที่จะเป็นจุดเชื่อมโยงระหว่างภาคเอกชน ชุมชน และภาคอุตสาหกรรม ให้มีความมั่นใจและก้าวไปข้างหน้าจนประสบความสำเร็จได้ในอนาคต

ผู้ที่สนใจสามารถติดต่อได้ที่

สำนักบ่มเพาะวิชาการเพื่อวิสาหกิจในชุมชน มหาวิทยาลัยทักษิณ
222 หมู่ 2 ตำบลบ้านพร้าว อำเภอป่าพะยอม จังหวัดพัทลุง 93210

- โทร. 074-609600 ต่อ 7262
- E-mail: Ubi2550.tsu@gmail.com
- Website: <https://ubi.tsu.ac.th>
- Facebook: ICEI-TSU

